

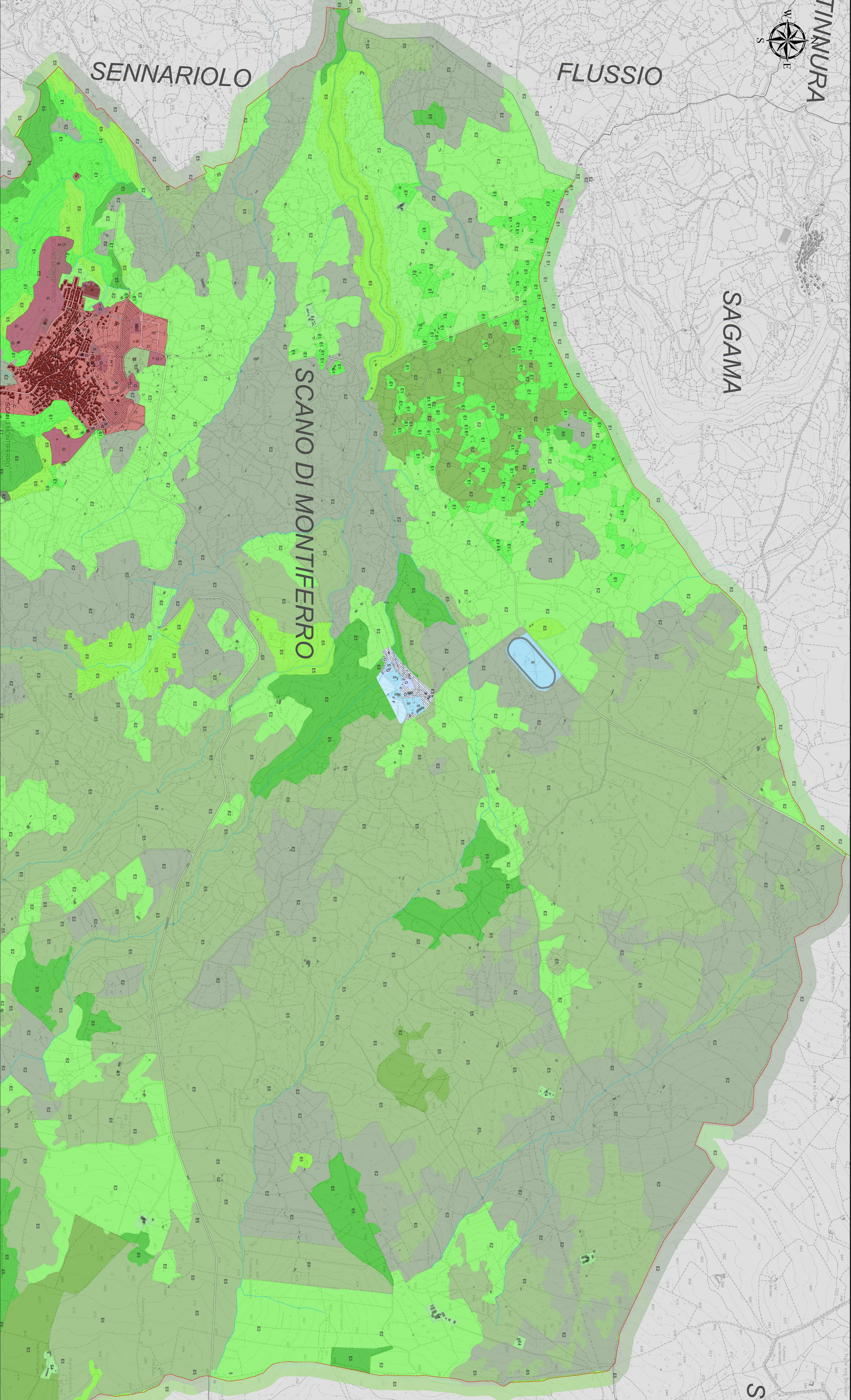


SAGAMA

FLUSSIO

SENNARIOLO

SCANO DI MONTIFERRO



Legenda

- COMUNI SARDEGNA
 - SCANO DI MONTIFERRO
 - Perimetro Urbano
- Piano Urbanistico Comunale**
- Zoning Territoriale**
- E1 b Aree caratterizzate da una produzione agricola tipica e specializzata
 - E2 a Aree di primaria importanza per la funzione agricola produttiva in terreni irrigui
 - E2 b Aree di primaria importanza per la funzione agricola produttiva in terreni non irrigui
 - E2 c Aree di primaria importanza per la funzione agricola produttiva con attività agricole tradizionali in aree a bassa marginalità
 - E4 Aree caratterizzate dalla presenza di preesistenze insediative
 - E5 a Aree con marginalità moderata per attività agro-zootechniche estensive e attività silvopastorali
 - E5 b Aree con marginalità elevata utilizzabili per scopi selvatici
 - E5 c Aree con marginalità elevata e con funzioni di protezione del suolo ed esigenze di conservazione
 - F Zone turistiche
 - G Servizi generali
 - G4 Infrastrutture tecniche
 - H Zona di rispetto
 - S Servizi generali

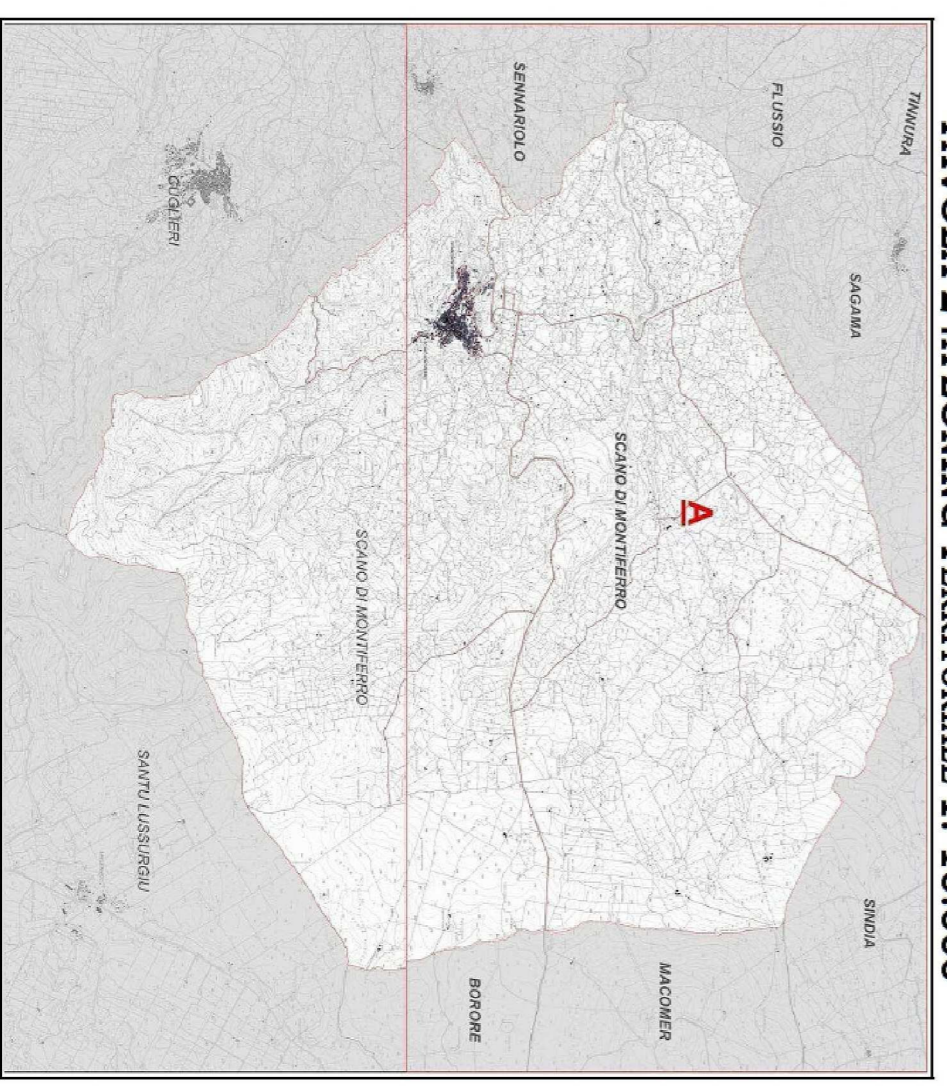


COMUNE DI SCANO DI MONTIFERRO
PROVINCIA DI ORISTANO
 P.I. 00931460951 C.F. 800 0139 0933 c.c.p. 12132080
 09070 Sp. V. Montiferrero, Loc. Bessa 1 tel. 0783/573411 Fax. 326466
 E-Mail: scandimontiferrero@comune.sc.it scandimontiferrero@comune.sc.it
 Sito internet: www.comune.scandimontiferrero.or.it

ADDEGNERAMENTO DEL PIANO URBANISTICO COMUNALE (P.U.C.) AL PIANO PASAGGISTICO (P.P.R.) E AL PIANO ASSETTO IDROGEOLOGICO (P.A.I.) DEL COMUNE DI SCANO MONTIFERRO



TAVOLA 244 ZONING TERRITORIALE 1: 10.000



II SINDACO:

Collaboratori specializzati esterni:
 Coordinamento VAS: Dott. Forestale Carlo Poni
 Settore Geologico, Geotecnico e Idrogeologico, Assogestione PAI Geologico e Idraulico: Dott. Gaetano Giovanni Mela
 Settore Acquisitorio e Forestale: Dott. Antonino Kostanzo Piodoni
 Settore Urbanistico e Partecipazioni: Arcangelo Pali
 Settore Spesso - Culturale e Architettonico: Critiana S.R.L.: Dott. Arch. Laura Zanini
 Dott. Arch. Paolo Falqui
 Dott.ssa Lucia Mira
 Dott. Forestale Carlo Poni

Geom. Aldo Corazza

SISTEMA INFORMATIVO TERRITORIALE (GIS): Dott. Forestale Carlo Poni