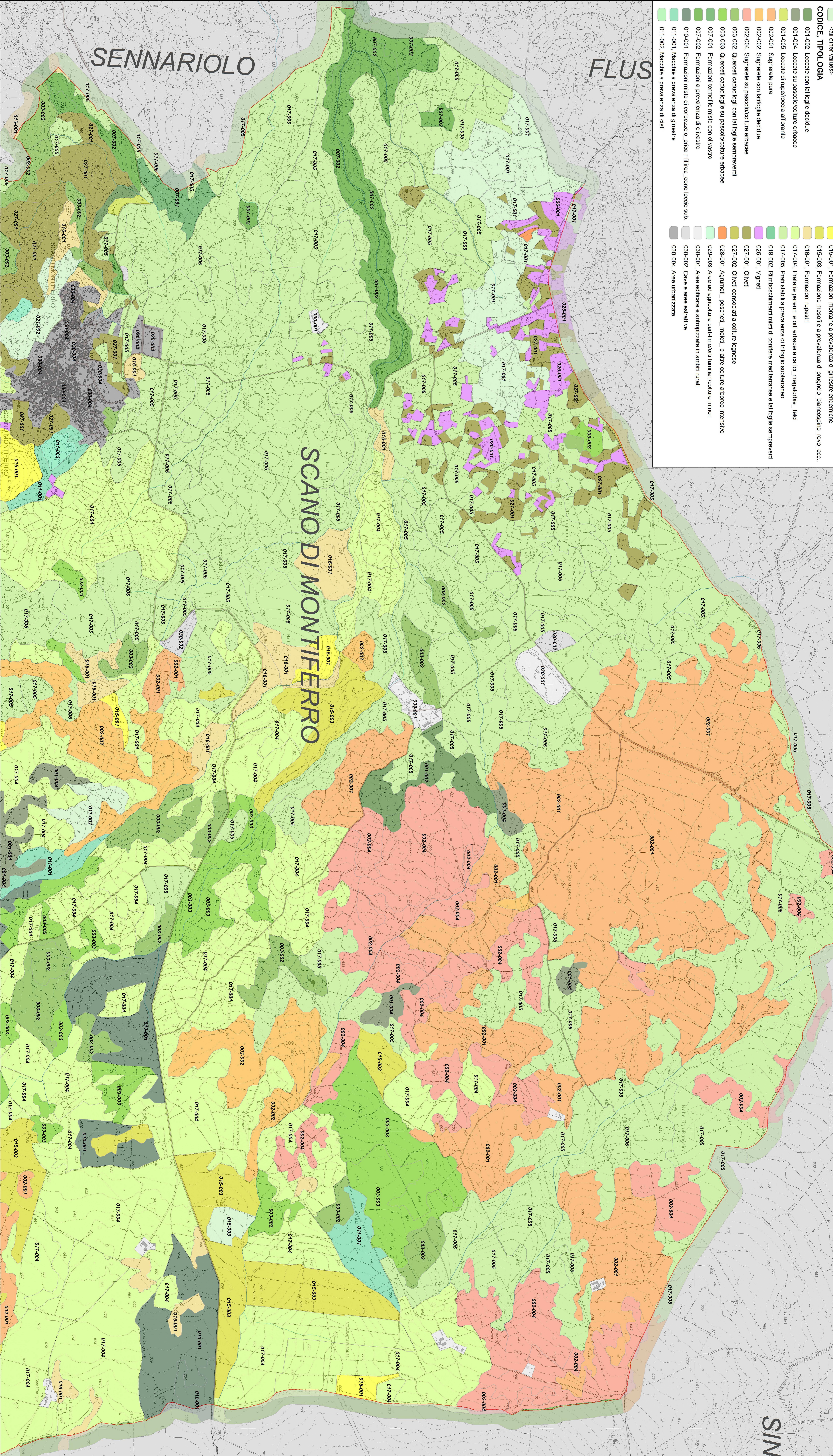


Legenda

- COPERTURA VEGETALE**
- <all other values>
 - 001-001. Lecce e pascolture erbacee
 - 001-002. Lecce di rupe/roccia affiorante
 - 001-003. Sugherete pure
 - 002-001. Sugherete con latifoglie decidue
 - 002-002. Sugherete su pascolture erbacee
 - 002-003. Querceti caducifogli con latifoglie sempreverdi
 - 002-004. Querceti caducifoglie su pascolture erbacee
 - 003-001. Formazioni miste con olivastro
 - 003-002. Formazioni miste di combraccio_etica_rilivata_come leccio sub.
 - 003-003. Formazioni a prevalenza di ginestre
 - 003-004. Macchie a prevalenza di casti
- CODICE TIPOLOGIA**
- 015-001. Formazioni montane a prevalenza di ginestre endemiche
 - 015-002. Formazioni mesofile a prevalenza di prugnolo, Biancospino, rovo, ecc.
 - 016-001. Formazioni nigrisiti
 - 017-001. Praterie perenni e prati erbacei a carici, megatofite, felci
 - 017-002. Prati stabili a prevalenza di trifoglio subterranco
 - 019-001. Rimboscimenti misti di conifere mediterranee e latifoglie sempreverdi
 - 026-001. Vigneti
 - 027-001. Oliveti
 - 027-002. Oliveti consociati a colture legnose
 - 028-001. Agrumi, pasche, meli, e altre colture arboree intensive
 - 029-001. Aree ad agricoltura peri-urbani familiari/colture minori
 - 029-002. Aree edificata e antropizzate in ambiti rurali
 - 030-001. Cave e aree estrattive
 - 030-002. Cave e aree estrattive
 - 030-003. Aree edificata e antropizzate in ambiti rurali
 - 030-004. Aree edificata e antropizzate in ambiti rurali



SINDIA

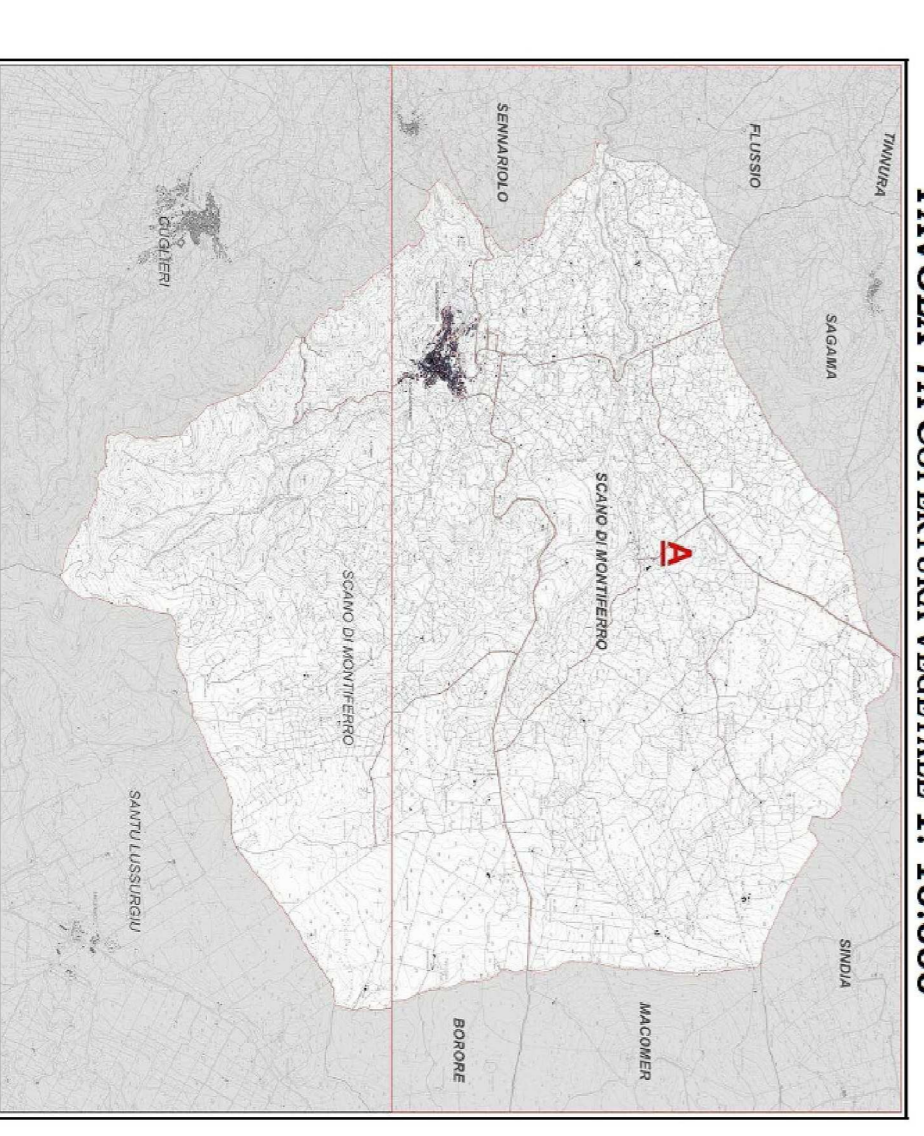


COMUNE DI SCANO DI MONTIFERRERO
 P.I. 00351460951 C.F. 800 0439 0953 c.c.p. 12132080
 09078, Via Montagna de Reas 1 Tel. 0785/329170 - Fax 32666
 E-Mail: info@comunescanodimontiferrero.it - www.comunescanodimontiferrero.it
 Sito Internet: www.comunescanodimontiferrero.it

ADeguamento del Piano Urbanistico Comunale (P.U.C.) AL PIANO PASSEGGIATO (P.P.R.) E AL PIANO ASSETTO IDROGEOLOGICO (P.A.I.) DEL COMUNE DI SCANO MONTIFERRERO



TAVOLA 7A COPERTURA VEGETALE 1: 10.000



IL SINDACO:

UFFICIO DI PIANO
 Collaboratori specialistiche esterne:
 Coordinamento VAS: Dott. Francesco Carlo Poggi
 Coordinamento PIA: Dott. Francesco Carlo Poggi
 Geologo e Idraulico: Dott. Giacomo Giovanni Mias
 Settore Ambientale e Forestale: Dott. Antonino Rossetto Pucconi
 Settore Urbanistico e Pianificazione: Adeguatezza PAI:
 Dott. Ing. Antonio Cadav
 Settore Storico, Culturale e Archeologico:
 Cartografo S.M.: Dott. Anna Lucia Zanini
 Dott. Arch. Paolo Fagetti
 Dott.ssa Lucia Mura
 SISTEMA INFORMATIVO TERRITORIALE (G.I.S.): Dott. Francesco Carlo Poggi
 Geom. Aldo Corazzini