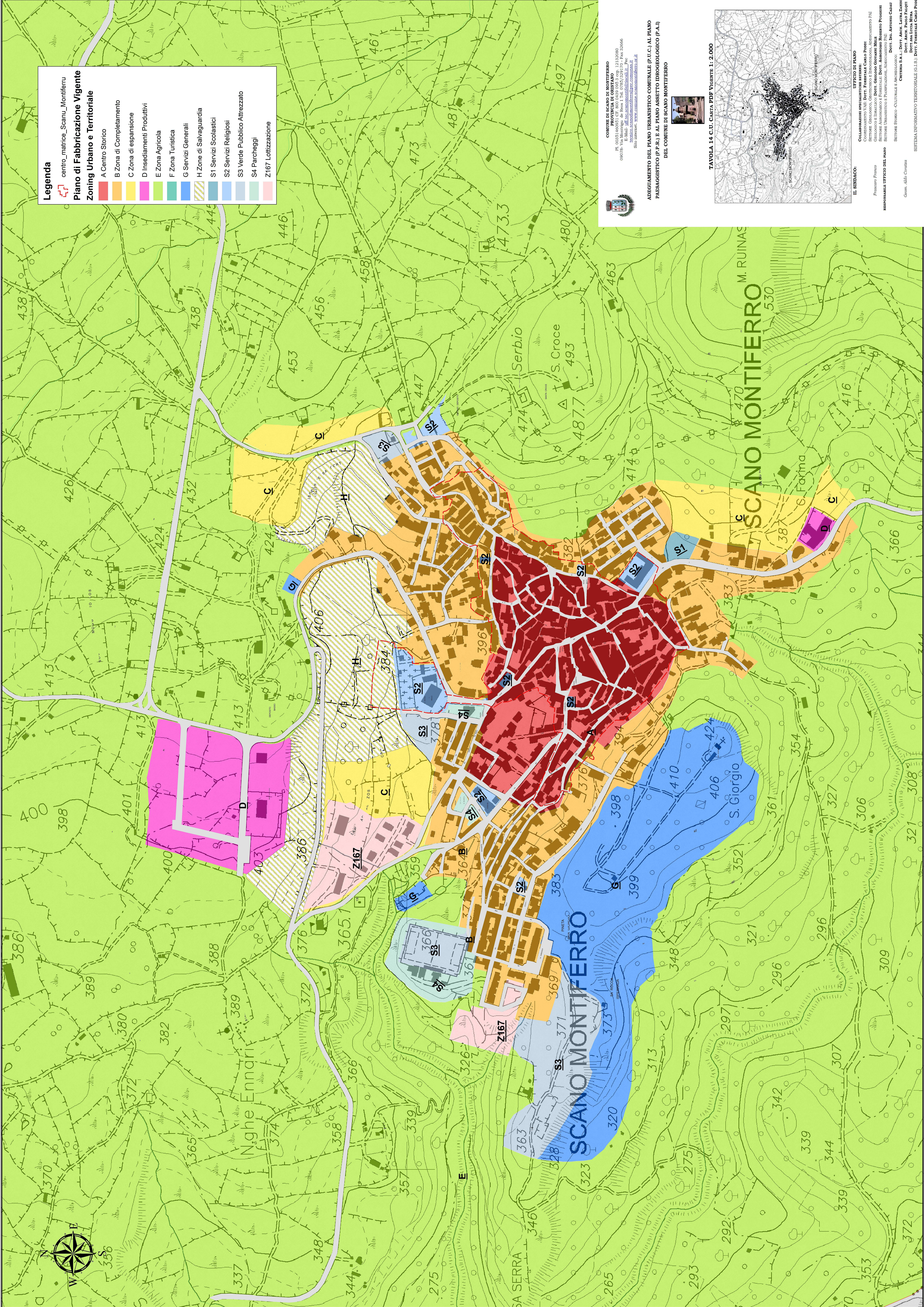


**Legenda**

- centro\_matrice\_Scanu\_Montiferru
- Piano di Fabbricazione Vigente**
- Zoning Urbano e Territoriale**
- A Centro Storico
- B Zona di Completamento
- C Zona di espansione
- D Insediamenti Produttivi
- E Zona Agricola
- F Zona Turistica
- G Servizi Generali
- H Zone di Salvaguardia
- S1 Servizi Scolastici
- S2 Servizi Religiosi
- S3 Verde Pubblico Attrezzato
- S4 Parcheggi
- Z167 Lotizzazione

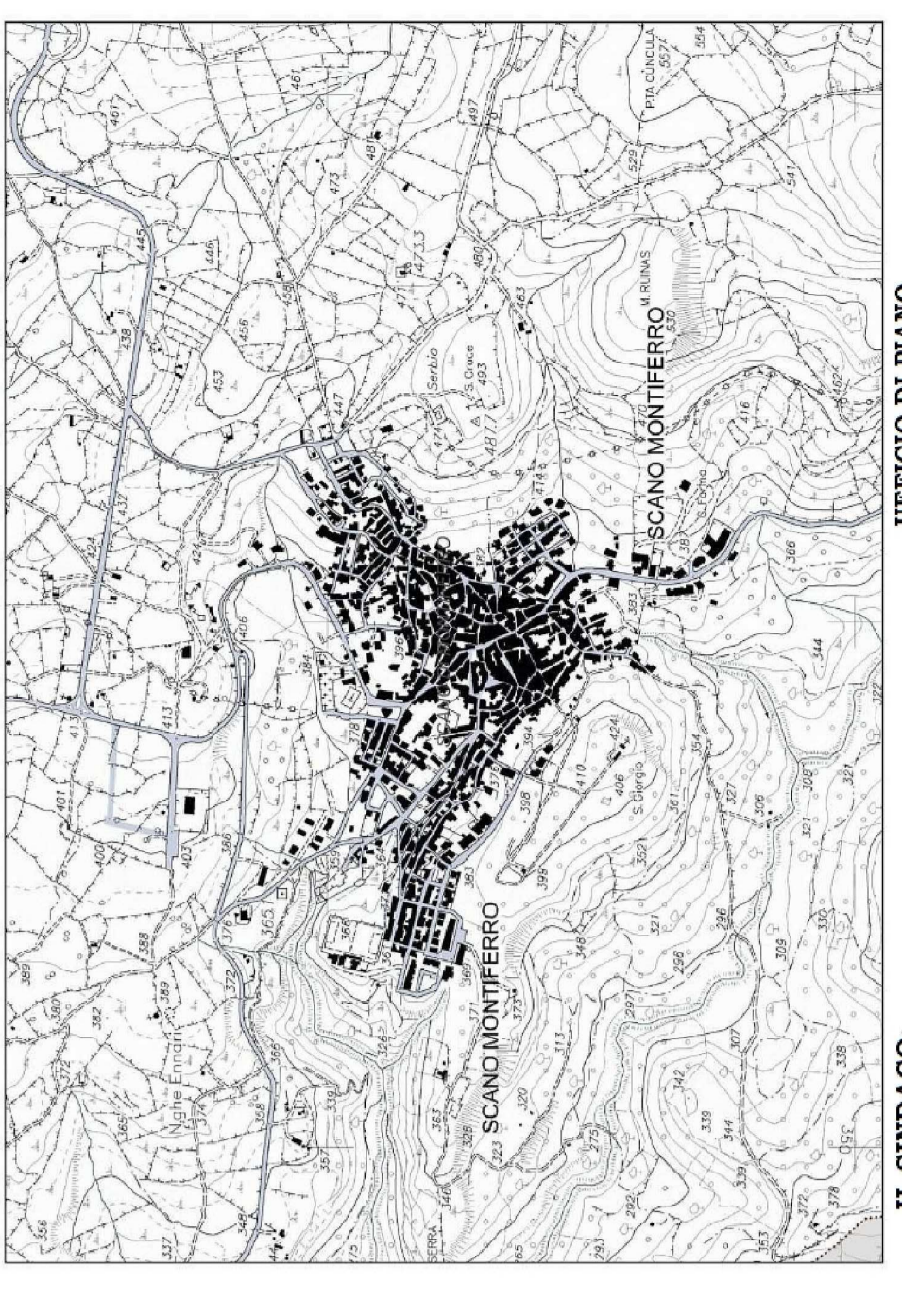


COMUNE DI SCANO MONTIFERRU  
MUNICIPALITÀ DI CRISTIANO  
PR 00251-04025  
09078 - Via Monteferru, de Bona 1 Tel. 0785.529170 - Fax 52666  
E-Mail: [ufficiocivili@comune.scanomontiferru.it](mailto:ufficiocivili@comune.scanomontiferru.it) - [www.comune.scanomontiferru.it](http://www.comune.scanomontiferru.it)  
Sito internet: [www.comune.scanomontiferru.it](http://www.comune.scanomontiferru.it)

ADEGUAMENTO DEL PIANO URBANISTICO COMUNALE (P.U.C.) AL PIANO  
PAESAGGISTICO (P.P.E.) E AL PIANO ASSETTO IDROLOGICO (P.A.I.)  
DEL COMUNE DI SCANO MONTIFERRO



TAVOLA 14 C.U. CARTA PDF VIGENTE 1: 2.000



**IL SINDACO:**

COLLABORAZIONE ELENCO RESPONSABILI  
Settore: GEOLOGICO, GEOGRAFICO E IDROLOGICO, ADEGUAMENTO PAI  
Geografo e Urbanista: DOTT. GIUSEPPE MARRAS  
Geografo e Urbanista: DOTT. GIUSEPPE MARRAS  
Settore: PAESAGGISTICO E IDROLOGICO, ADEGUAMENTO P.P.E. E P.A.I.  
Responsabile Ufficio del Piano: DOTT. ING. ANTONIO CULAI  
Settore: STORICO - CULTURALE E ARCHEOLOGICO: DOTT. ALESSANDRO ZUANI  
Cultura: DOTT. ALESSANDRO ZUANI  
Dott.ssa LUCIA BIRBA  
Dott.ssa LUCIA BIRBA  
Geom. ADA CORRADI  
SISTEMA INFORMATIVO TERRITORIALE (G.I.S.): DOTT. FORNARIE CUCO POLO