



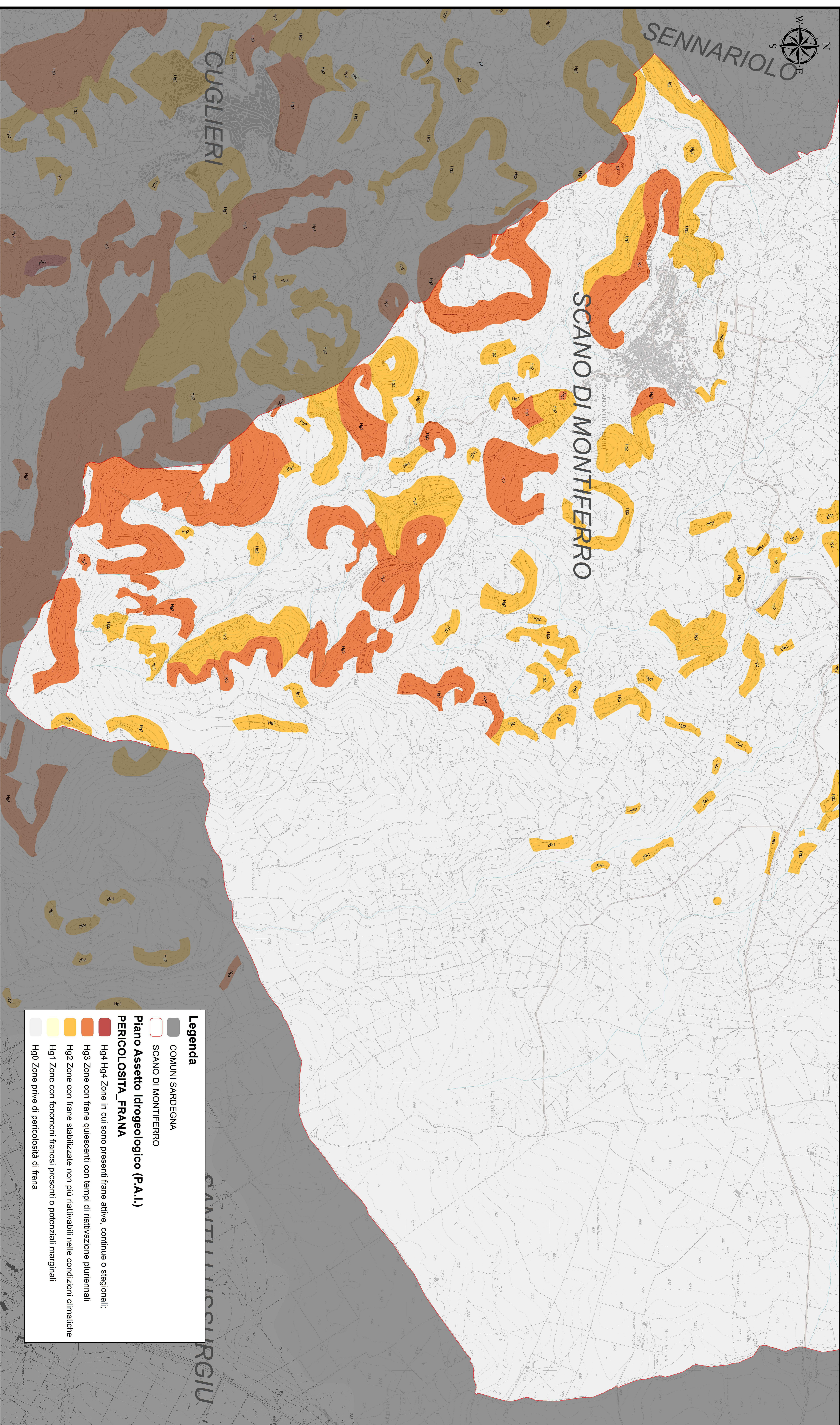
SENNARIOLO

CUGLIERI

SCANO DI MONTIFERRO

BORORE

MACOMER



Legenda

- COMUNI SARDEGNA
- SCANO DI MONTIFERRO

Piano Assetto Idrogeologico (P.A.I.)

PERICOLOSITA' FRANA

- Hg4 Hg4 Zone in cui sono presenti frane attive, continue o stagionali;
- Hg3 Zone con frane quiescenti con tempi di riattivazione pluriennali
- Hg2 Zone con frane stabilizzabile non più riattivabili nelle condizioni climatiche
- Hg1 Zone con fenomeni franosi presenti o potenziali marginali
- Hg0 Zone prive di pericolosità di frana

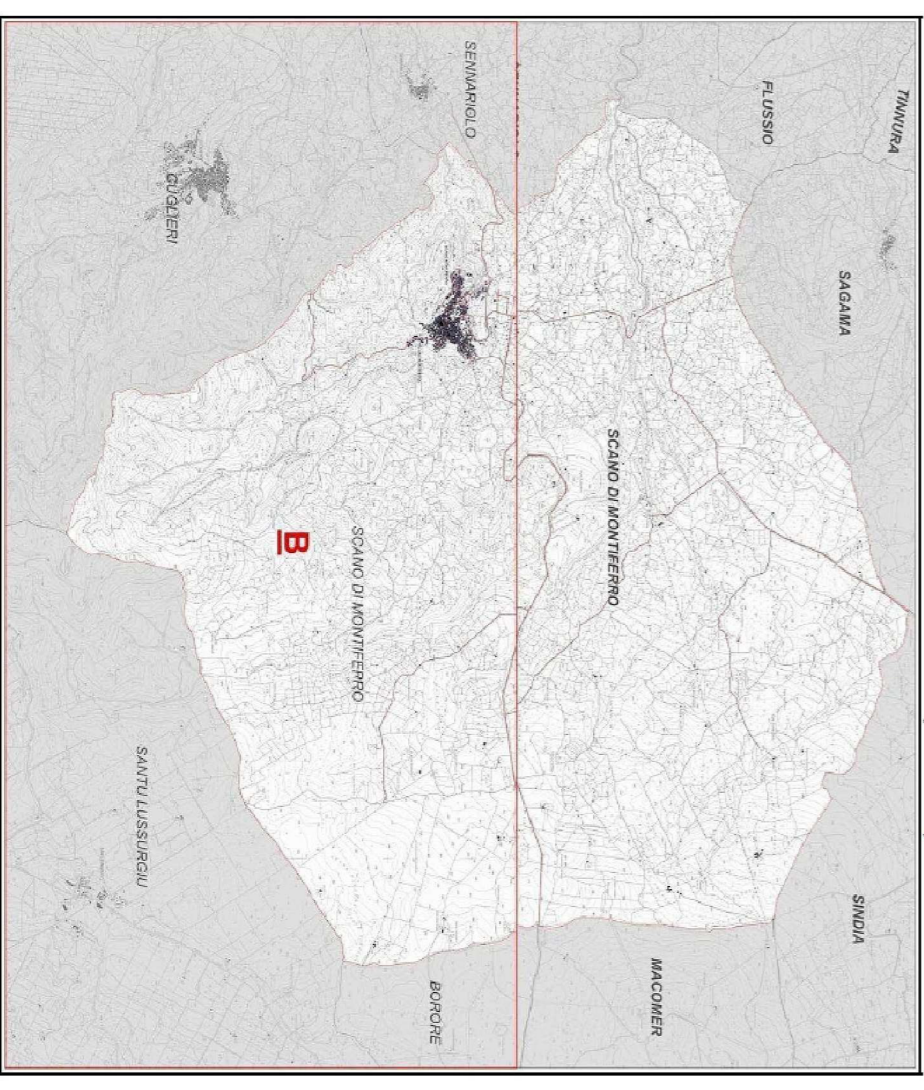


COMUNE DI SCANO DI MONTIFERRO
 PROVINCIA DI ORISTANO
 P.I. 00351166951 C.F. 800 0139 035 3 CP. 1212889
 097076 - V. M. - E-Mail: info@scanomontiferrro.it - P. 045 356666
 Telefono: [097076](tel:097076) - Fax: [045356666](tel:045356666)
 Sito Internet: www.comune.scanomontiferrro.it

ADEGUAMENTO DEL PIANO URBANISTICO COMUNALE (P.U.C.) AL PIANO PARCHAGISTICO (P.P.R.) E AL PIANO ASSETTO IDROGEOLOGICO (P.A.I.) DEL COMUNE DI SCANO MONTIFERRO



TAVOLA 11B AREE PERICOLO FRANA (P.A.I.) 1: 10.000



IL SINDACO:

UFFICIO DI PIANO

COLLABORATORI INGEGNERIA STRUTTURALE:
 COORDINATORE V. S. DOTT. ROSSALE CARLO PEDI
 SETTORE STRUTTURALE DOTT. ROSSALE CARLO PEDI
 INGEGNERIA GEOLOGICA DOTT. ROSSALE CARLO PEDI
 GEOTECNICO E ISOLAZIONE DOTT. GEORGIO GIOVANNI MESSI
 SETTORE AGRONOMOICO E FORESTALE DOTT. ANTONIO ROSSARO PUSCIONI
 SETTORE URBANISTICO E PIANIFICAZIONE ADEGUAMENTO PAI:
 DOTT. ING. ANTONIO CADU
 SETTORE STORICO - CULTURALE E ARCHEOLOGICO:
 DOTT. ARCA. LARA ZAVINI
 DOTT. ARCA. PASCALIA FAGGI
 DOTT. SASSA LUCIA MISA
 DOTT. FORESTALE CARLO PEDI
 Geom. Aldo Conzatti