



**REGIONE AUTÒNOMA DE SARDIGNA
REGIONE AUTONOMA DELLA SARDEGNA**

PRESIDÈNZIA

PRESIDENZA

**SCHEMA DI PIANO REGIONALE DI PROTEZIONE CIVILE
PER IL RISCHIO IDRAULICO, IDROGEOLOGICO E
DA FENOMENI METEOROLOGICI AVVERSI**

**ALLEGATO 5 ALLA PARTE GENERALE
Cartografia**

**SCHEMA ADOTTATO IN VIA PRELIMINARE
CON DELIBERAZIONE DELLA GIUNTA REGIONALE
N. 39/29 DEL 31 LUGLIO 2018**

INDICE ALLEGATI

Carta dei bacini idrografici principali e minori

Carta degli ambiti territoriali

Carta del pericolo idraulico - Popolazione residente in area a pericolosità idraulica elevata con tempo di ritorno fra 20 e 50 anni

Carta del pericolo idraulico - Edifici a rischio ubicati in area a pericolosità idraulica elevata con tempo di ritorno fra 20 e 50 anni

Carta del pericolo idraulico - Beni culturali a rischio ubicati in area a pericolosità idraulica elevata con tempo di ritorno fra 20 e 50 anni

Carta del pericolo idraulico - Imprese a rischio ubicate in area a pericolosità idraulica media con tempo di ritorno fra 100 e 200 anni

Carta del pericolo da frana - Popolazione residente in area a pericolosità molto elevata e elevata

Carta del pericolo da frana - Edifici a rischio ubicati in area a pericolosità molto elevata e elevata

Carta del pericolo da frana - Beni culturali a rischio ubicati in area a pericolosità molto elevata e elevata

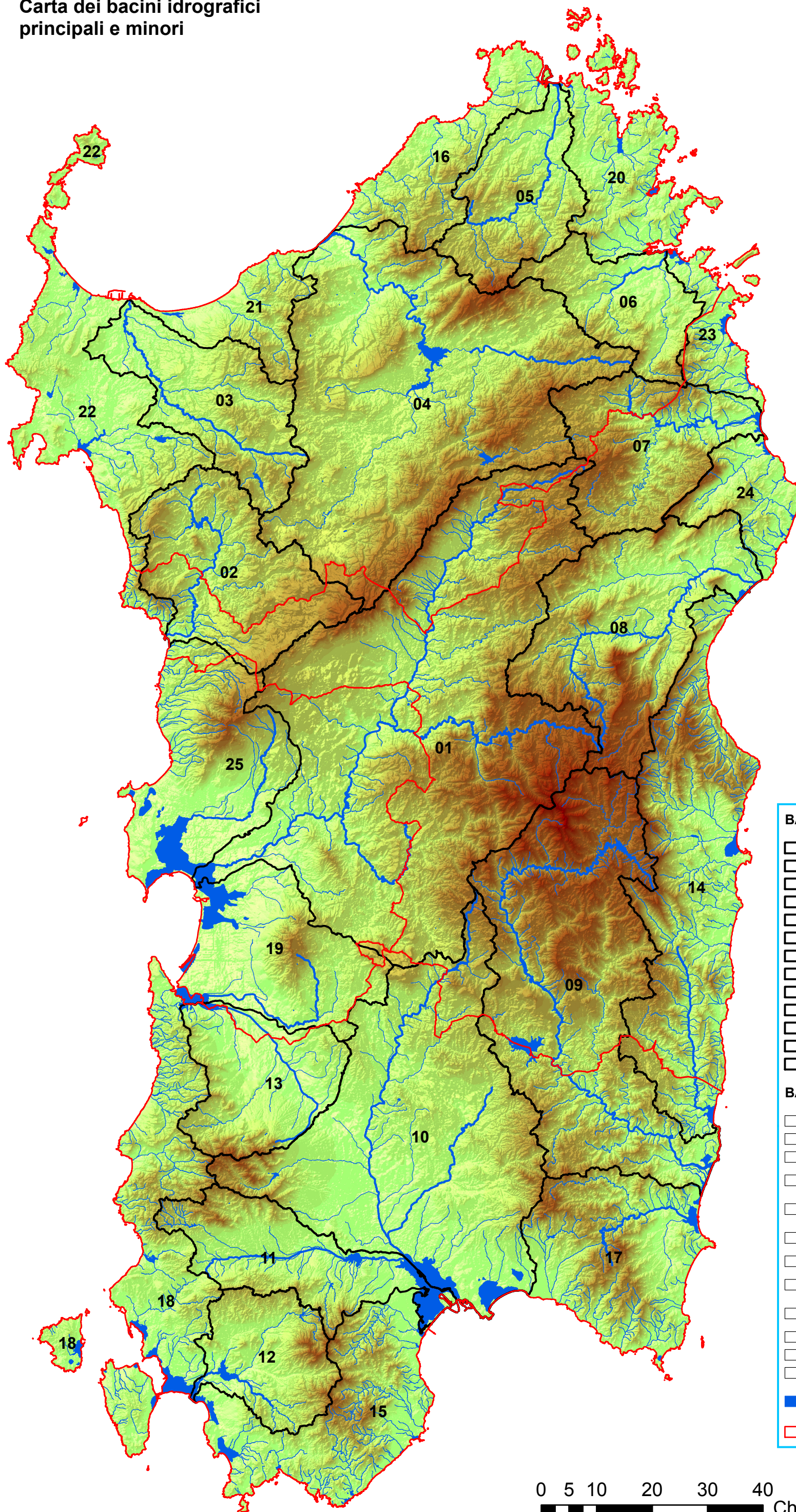
Carta del pericolo da frana - Imprese a rischio ubicate in area a pericolosità molto elevata e elevata

Carta del rischio per neve - Classificazione dei comuni per fasce altimetriche, rispetto alla quota del centro abitato

Carta dei bacini idrografici principali e minori



REGIONE AUTÒNOMA DE SARDIGNA
REGIONE AUTONOMA DELLA SARDEGNA



BACINI PRINCIPALI

- 01 Tirso Km² 3336,2
- 02 Temo Km² 829,6
- 03 Mannu di Portotorres Km² 674,7
- 04 Coghinas Km² 2473
- 05 Liscia Km² 565,9
- 06 Padrongiano Km² 434,8
- 07 Posada Km² 694,4
- 08 Cedrino Km² 1090,9
- 09 Flumendosa Km² 1868
- 10 Flumini Mannu di Cagliari Km² 1756
- 11 Cixerri Km² 566,3
- 12 Palmas Km² 476
- 13 Flumini Mannu di Pabillonis Km² 573,9

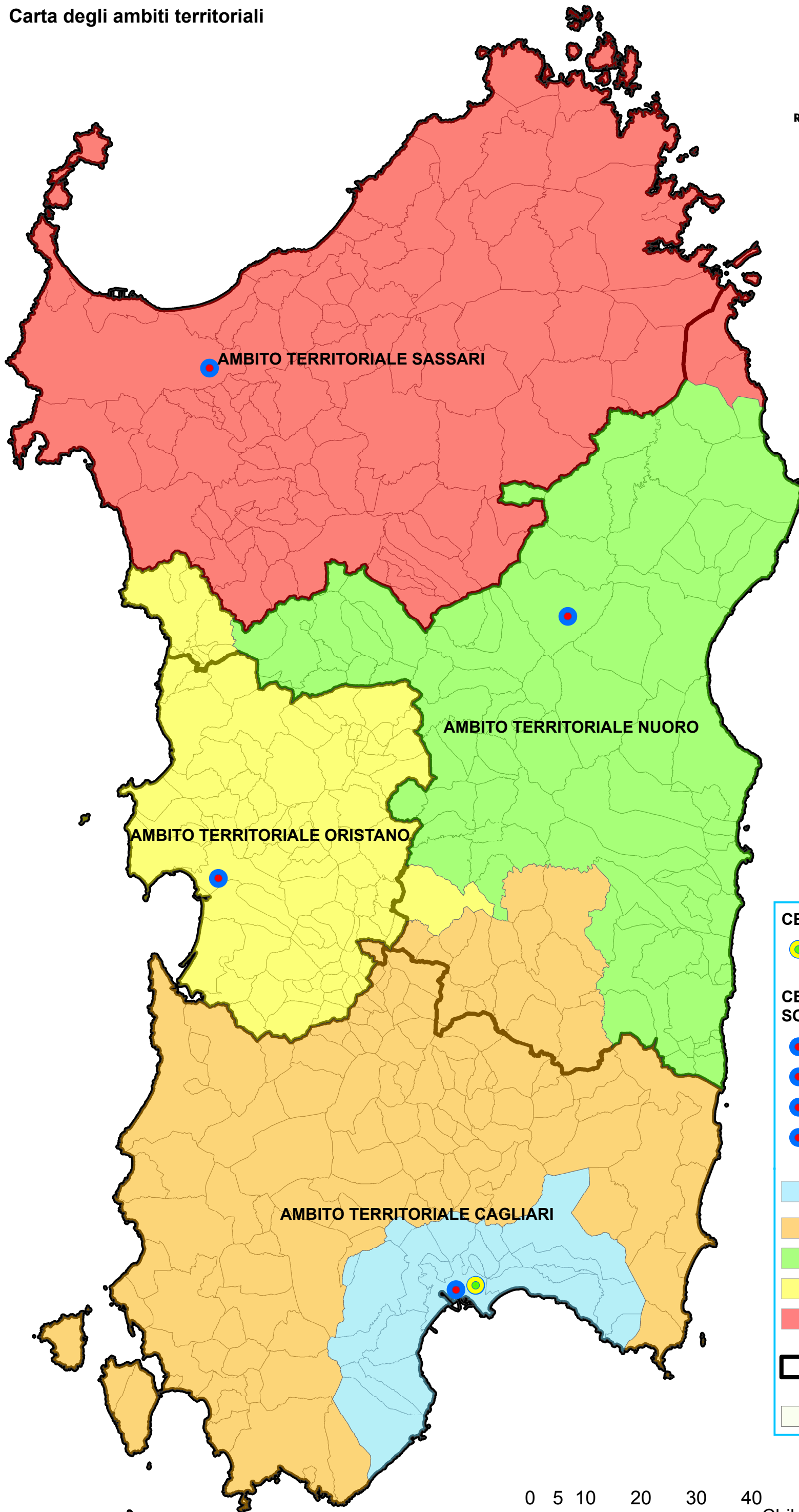
BACINI MINORI

- 14 Minori tra il Cedrino e il Flumendosa Km² 1431,3
- 15 Minori tra il Cixerri e il Palmas Km² 841
- 16 Minori tra il Coghinas e il Liscia Km² 515,7
- 17 Minori tra il Flumendosa e il Flumini Mannu di Cagliari Km² 870,8
- 18 Minori tra il Flumini Mannu di Cagliari, il Cixerri, il Palmas e il Flumini Mannu di Pabillonis Km² 984,4
- 19 Minori tra il Flumini Mannu di Pabillonis e il Tirso Km² 774,1
- 20 Minori tra il Liscia e il Padrongianus Km² 571,6
- 21 Minori tra il Mannu di Portotorres e il Coghinas Km² 325,3
- 22 Minori tra il Mannu di Portotorres e il Temo Km² 962,9
- 23 Minori tra il Padrongiano e il Posada Km² 247,3
- 24 Minori tra il Posada e il Cedrino Km² 315,7
- 25 Minori tra il Tirso e il Temo Km² 901,9

LAGHI E STAGNI

AMBITO TERRITORIALE

0 5 10 20 30 40
Chilometri



CENTRI REGIONALI

- SORI e CFD

CENTRI CORDINAMENTO SOCCORSI

- CCS NUORO
- CCS ORISTANO
- CCS SASSARI
- CCS CAGLIARI

CITTA' METROPOLITANA DI CAGLIARI

PROVINCIA SUD SARDEGNA

PROVINCIA NUORO

PROVINCIA ORISTANO

PROVINCIA SASSARI

AMBITO TERRITORIALE

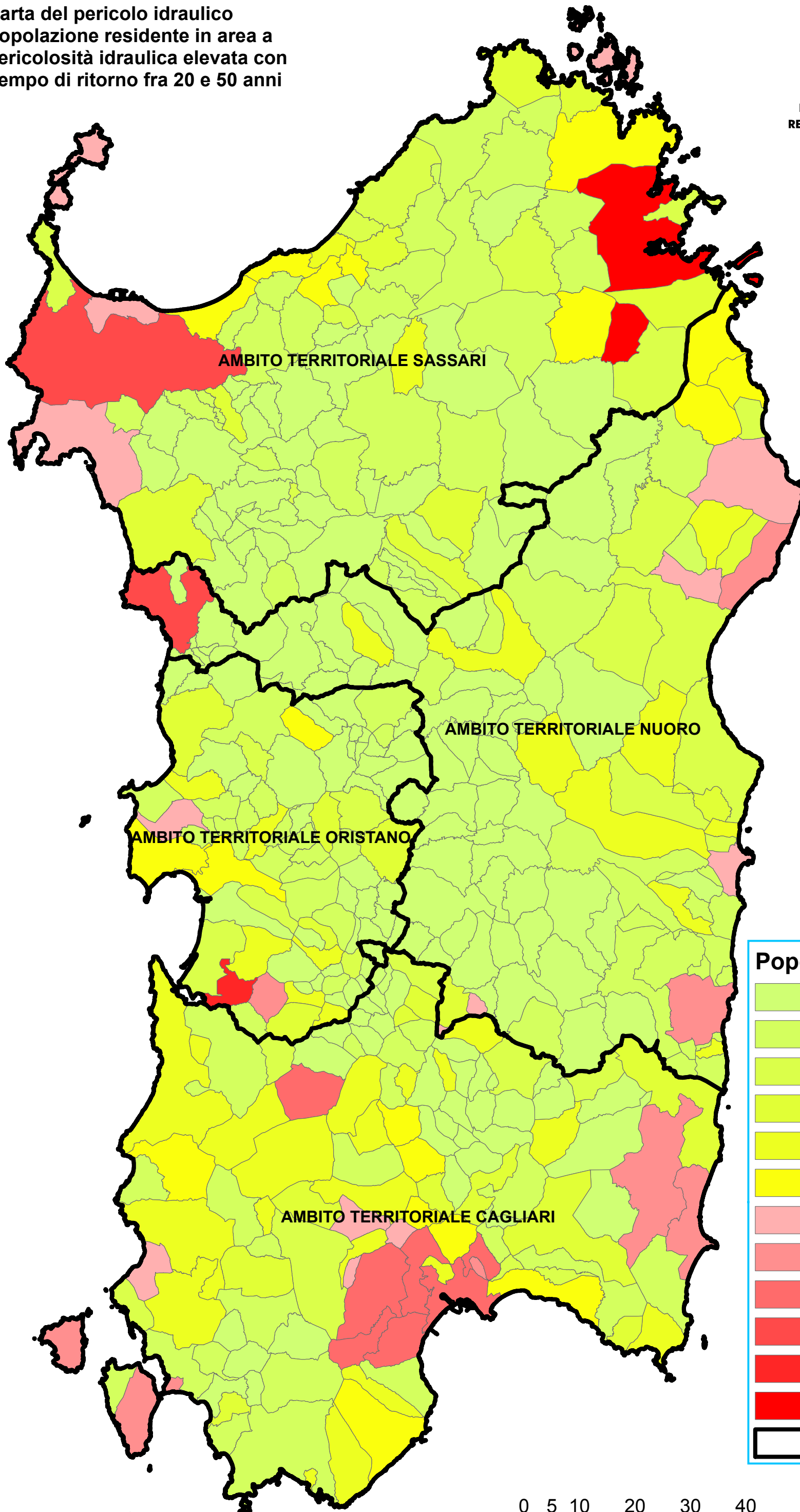
comuni

0 5 10 20 30 40
Chilometri

Carta del pericolo idraulico
Popolazione residente in area a
pericolosità idraulica elevata con
tempo di ritorno fra 20 e 50 anni



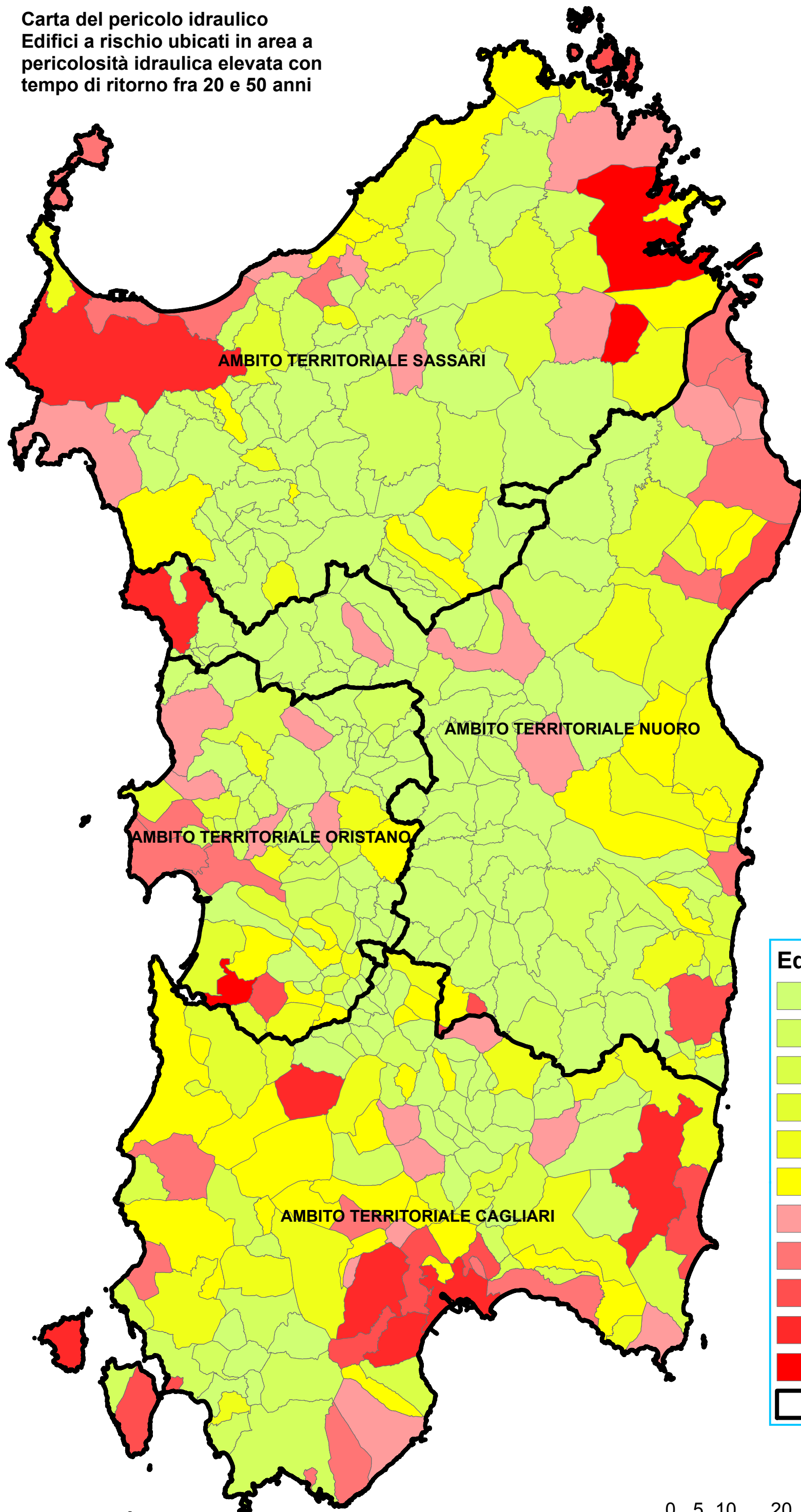
REGIONE AUTÒNOMA DE SARDIGNA
REGIONE AUTONOMA DELLA SARDEGNA



Carta del pericolo idraulico
Edifici a rischio ubicati in area a
pericolosità idraulica elevata con
tempo di ritorno fra 20 e 50 anni



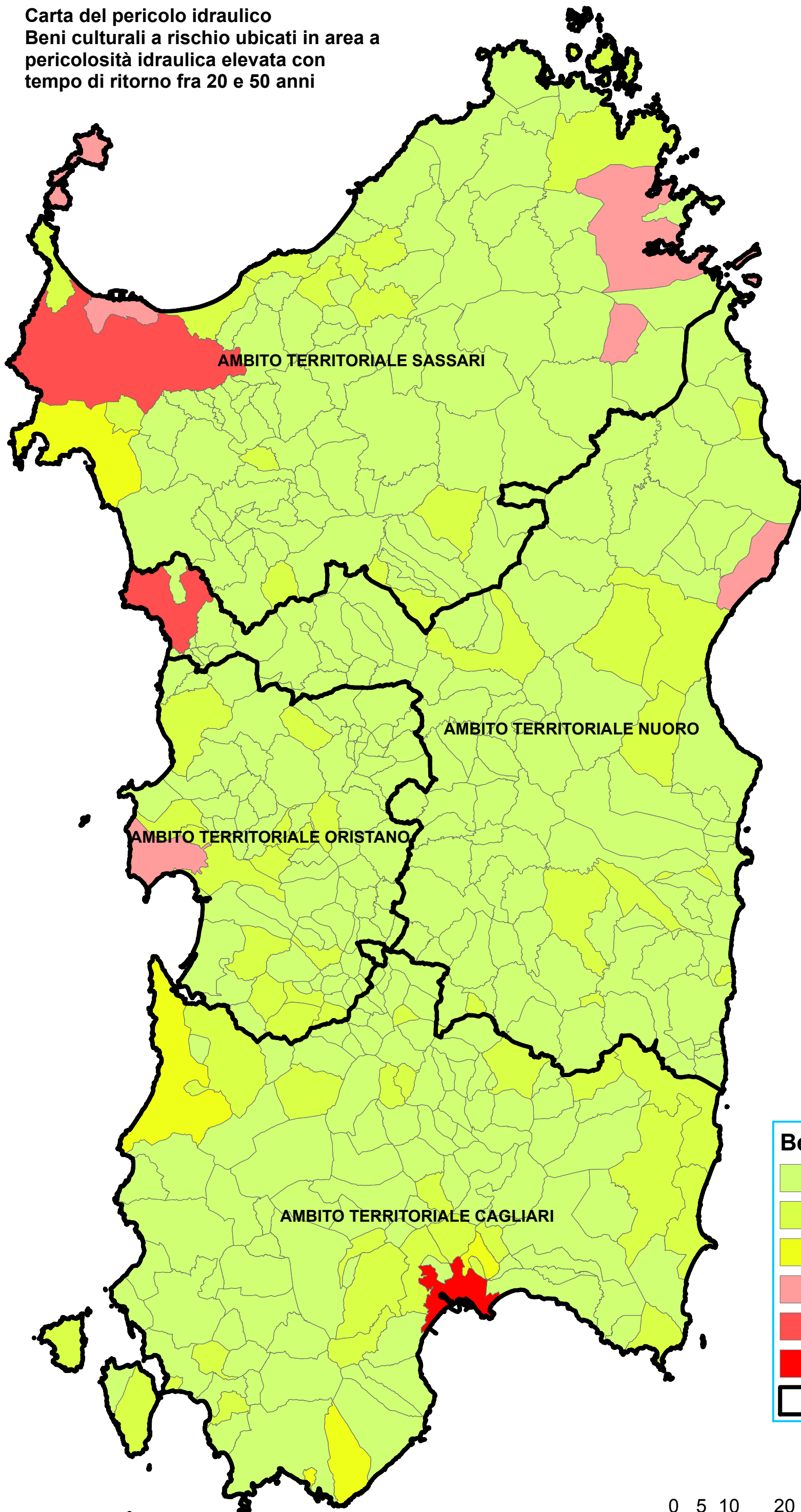
REGIONE AUTÒNOMA DE SARDIGNA
REGIONE AUTONOMA DELLA SARDEGNA



Carta del pericolo idraulico
Beni culturali a rischio ubicati in area a
pericolosità idraulica elevata con
tempo di ritorno fra 20 e 50 anni



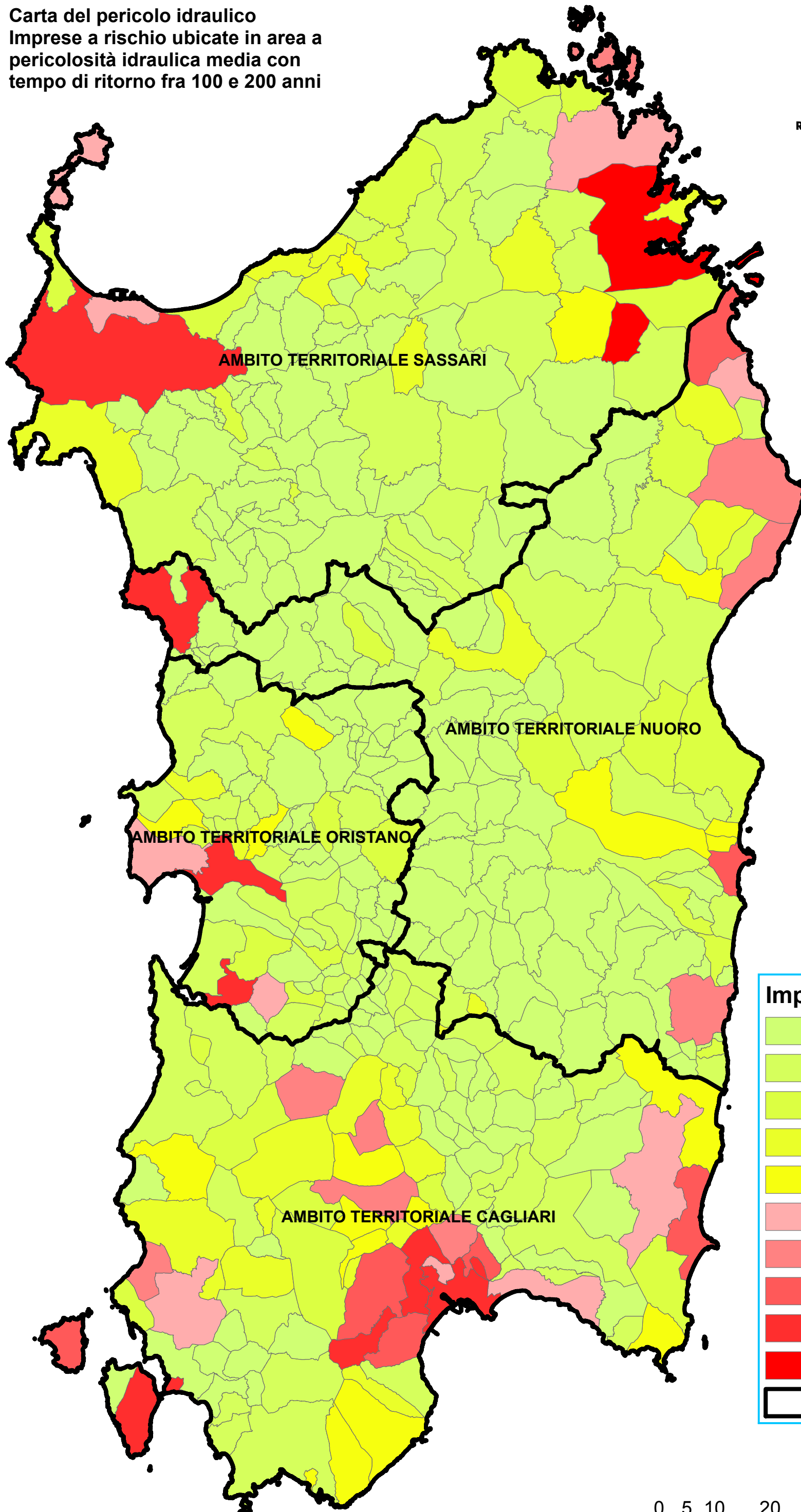
REGIONE AUTÒNOMA DE SARDIGNA
REGIONE AUTONOMA DELLA SARDEGNA



Carta del pericolo idraulico
Imprese a rischio ubicate in area a
pericolosità idraulica media con
tempo di ritorno fra 100 e 200 anni



REGIONE AUTÒNOMA DE SARDIGNA
REGIONE AUTONOMA DELLA SARDEGNA



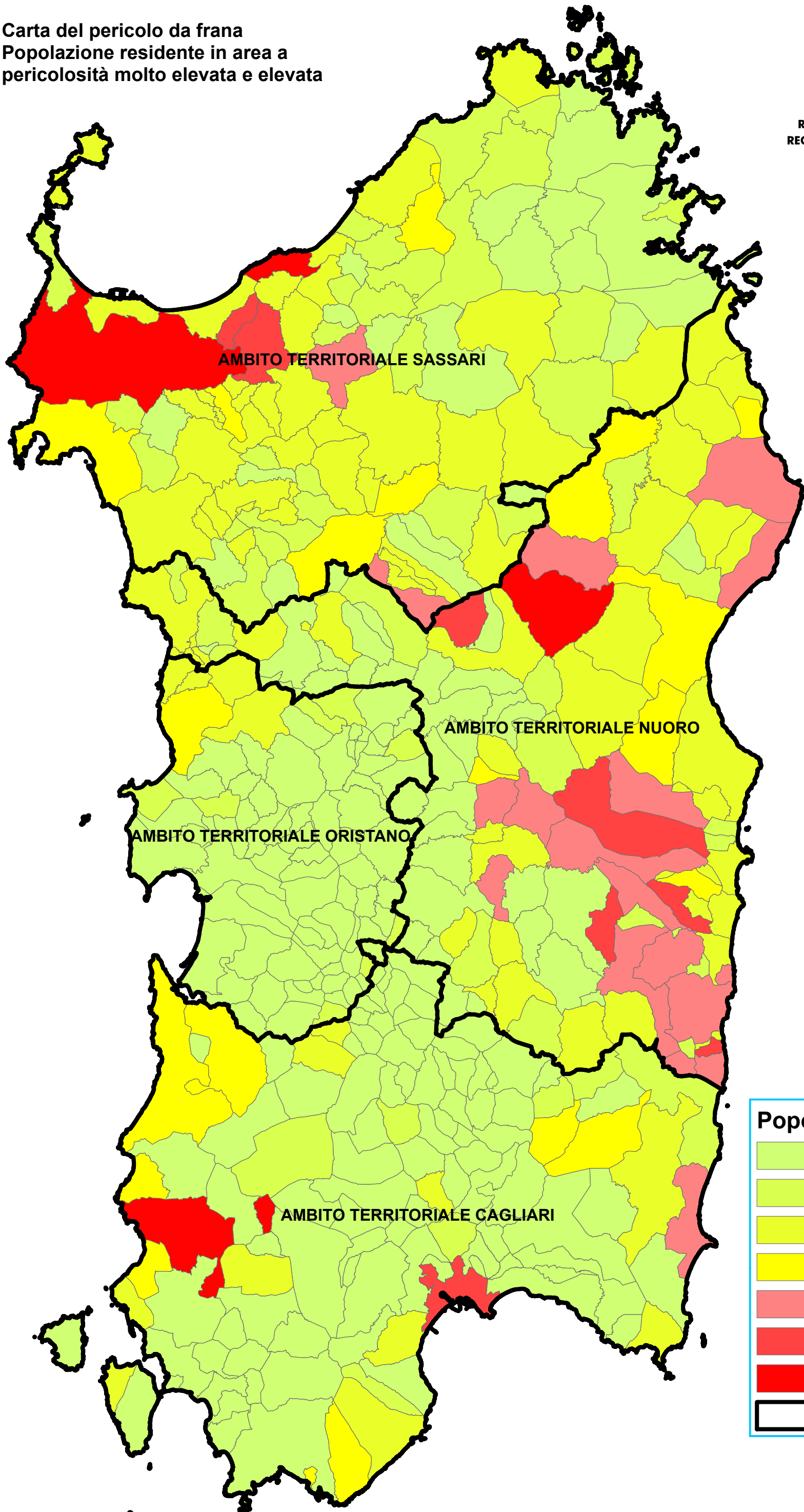
Imprese a rischio



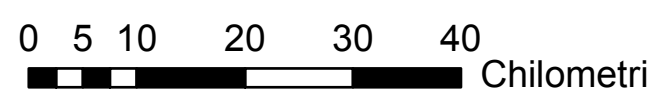
Carta del pericolo da frana
Popolazione residente in area a
pericolosità molto elevata e elevata



REGIONE AUTÒNOMA DE SARDIGNA
REGIONE AUTONOMA DELLA SARDEGNA



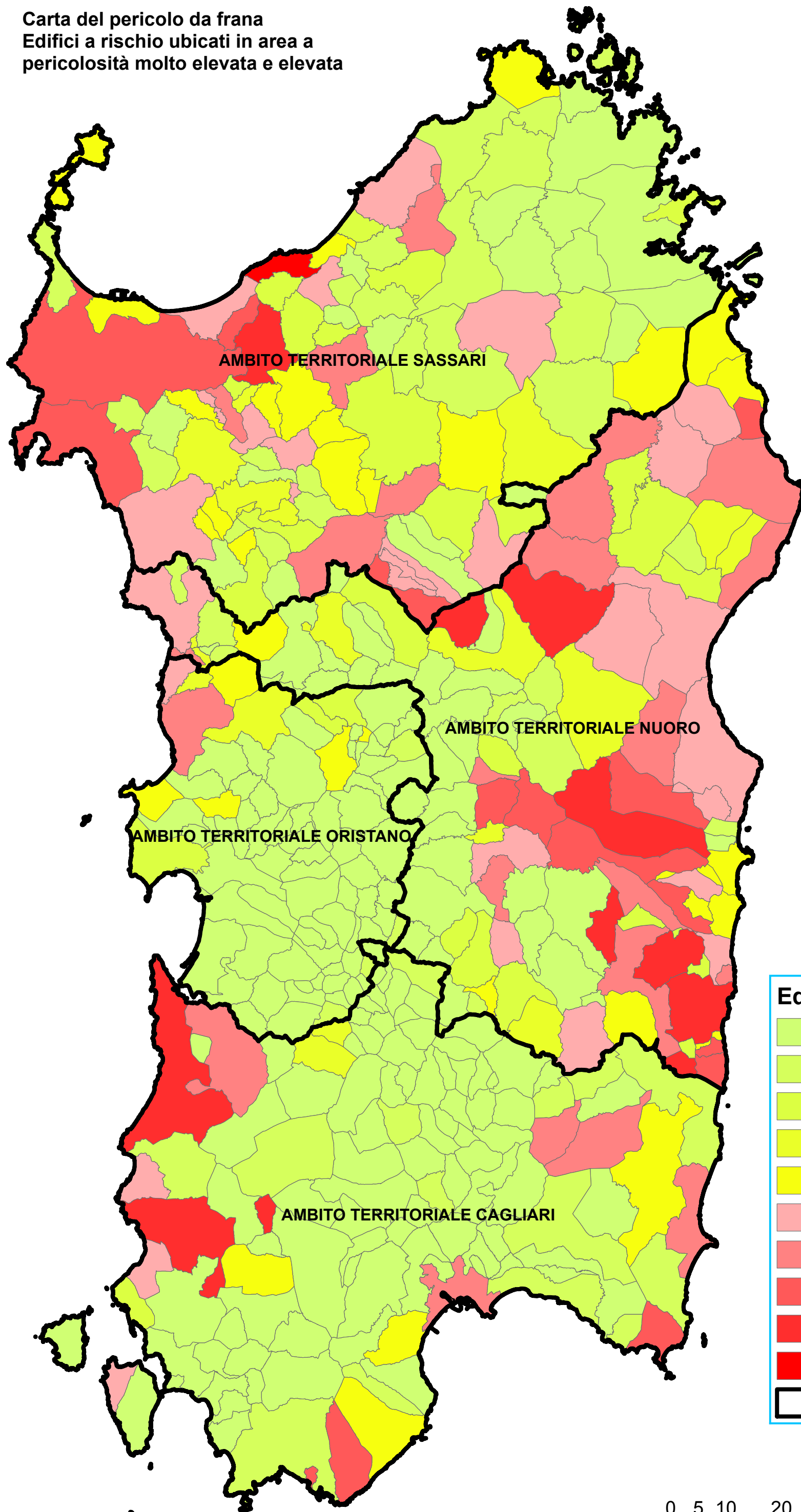
Dati rilevati dalla mappa dei rischi dell'ISTAT



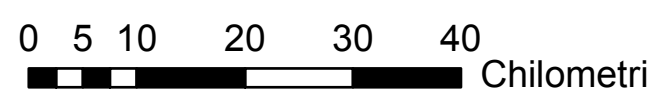
Carta del pericolo da frana
Edifici a rischio ubicati in area a
pericolosità molto elevata e elevata



REGIONE AUTÒNOMA DE SARDIGNA
REGIONE AUTONOMA DELLA SARDEGNA



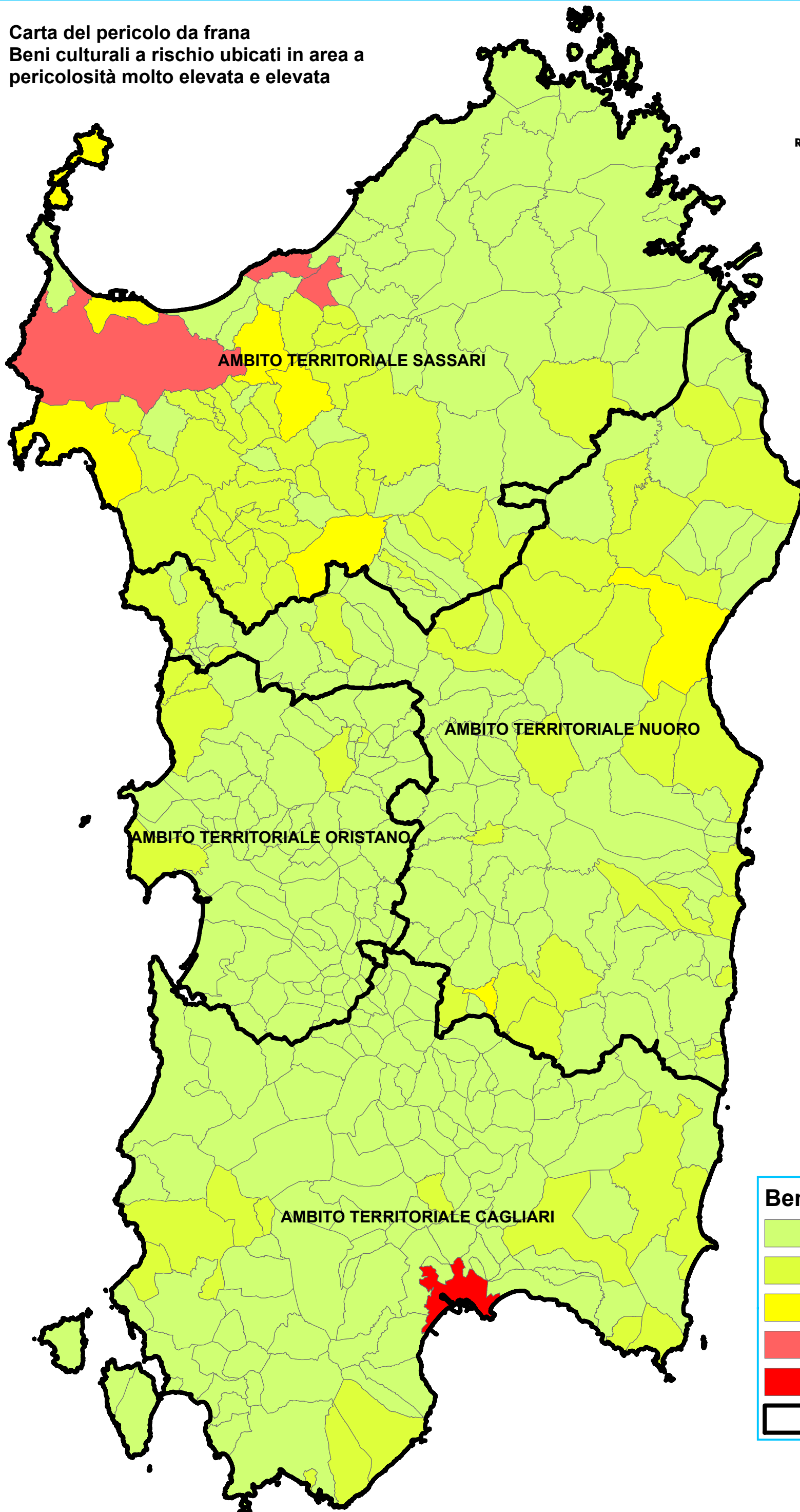
Dati rilevati dalla carta nazionale dell'ISPRA





Carta del pericolo da frana
Beni culturali a rischio ubicati in area a
pericolosità molto elevata e elevata



REGIONE AUTÒNOMA DE SARDIGNA
REGIONE AUTONOMA DELLA SARDEGNA



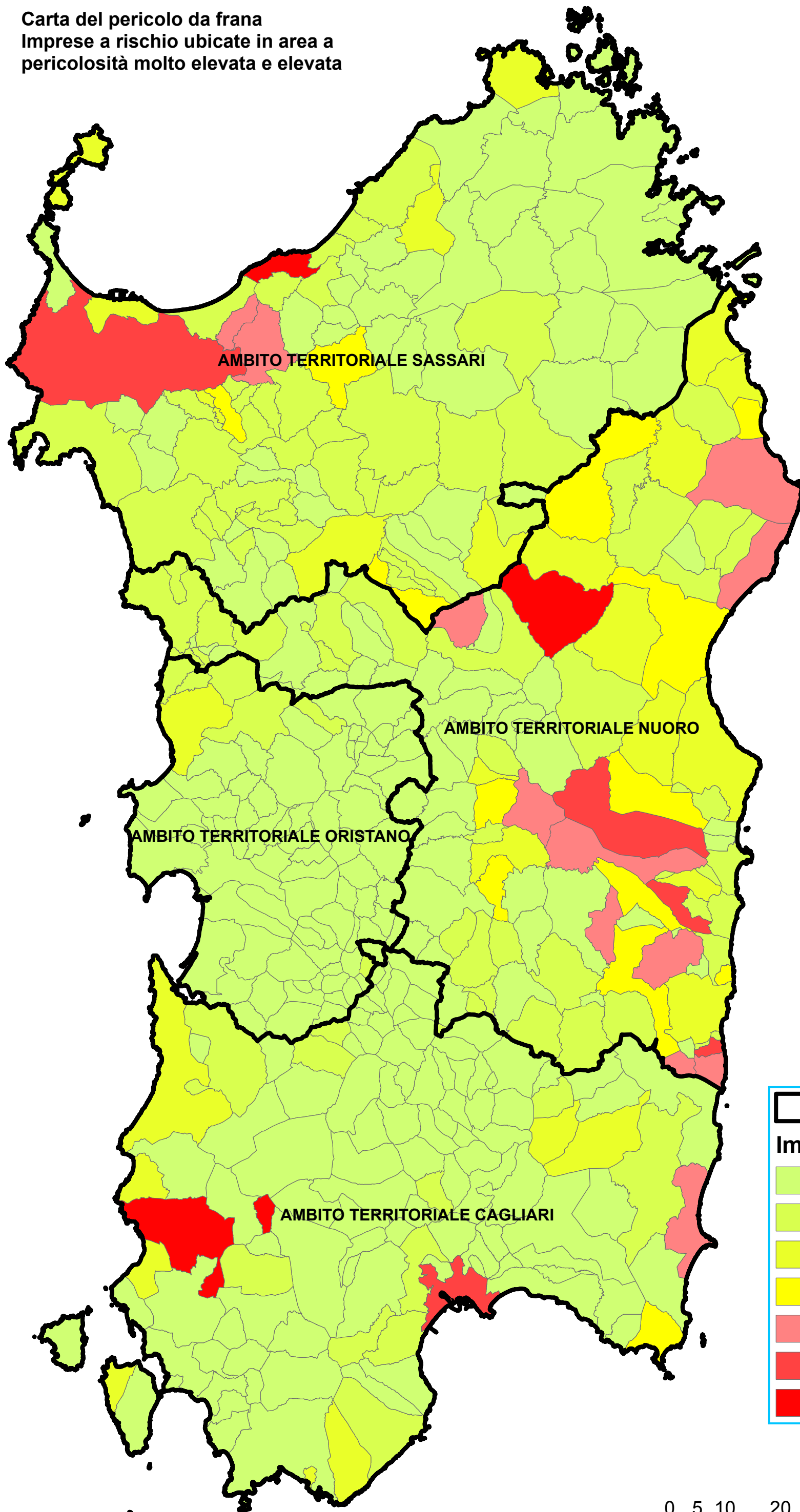
Beni culturali a rischio

-  0 beni culturali
-  da 1 a 5 beni culturali
-  da 6 a 10 beni culturali
-  da 11 a 20 beni culturali
-  da 21 a 45 beni culturali
-  AMBITO TERRITORIALE

Carta del pericolo da frana
Imprese a rischio ubicate in area a
pericolosità molto elevata e elevata



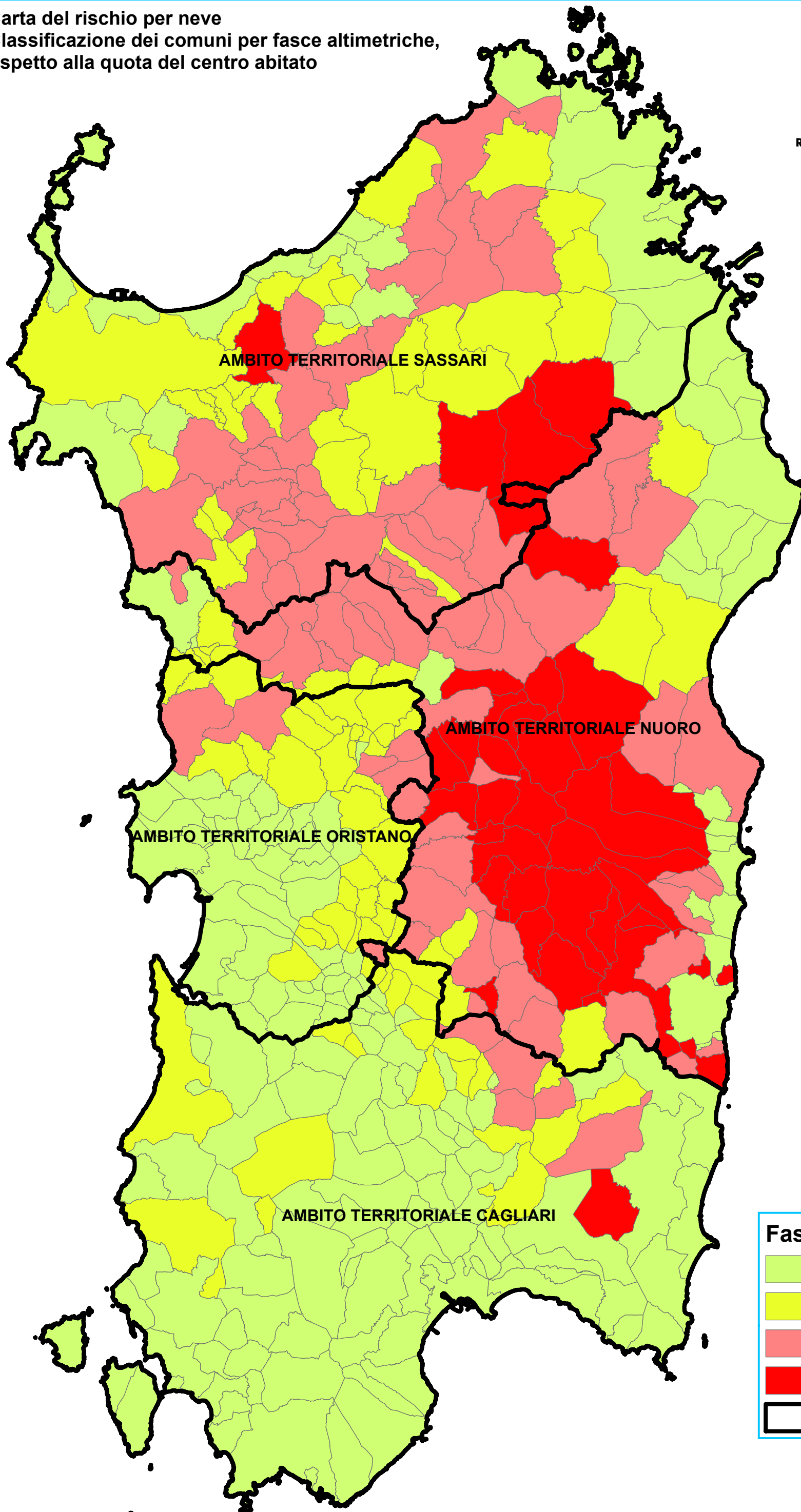
REGIONE AUTÒNOMA DE SARDIGNA
REGIONE AUTONOMA DELLA SARDEGNA



Carta del rischio per neve
Classificazione dei comuni per fasce altimetriche,
rispetto alla quota del centro abitato



REGIONE AUTÒNOMA DE SARDIGNA
REGIONE AUTONOMA DELLA SARDEGNA



AMBITO TERRITORIALE SASSARI

AMBITO TERRITORIALE NUORO

AMBITO TERRITORIALE ORISTANO

AMBITO TERRITORIALE CAGLIARI

