



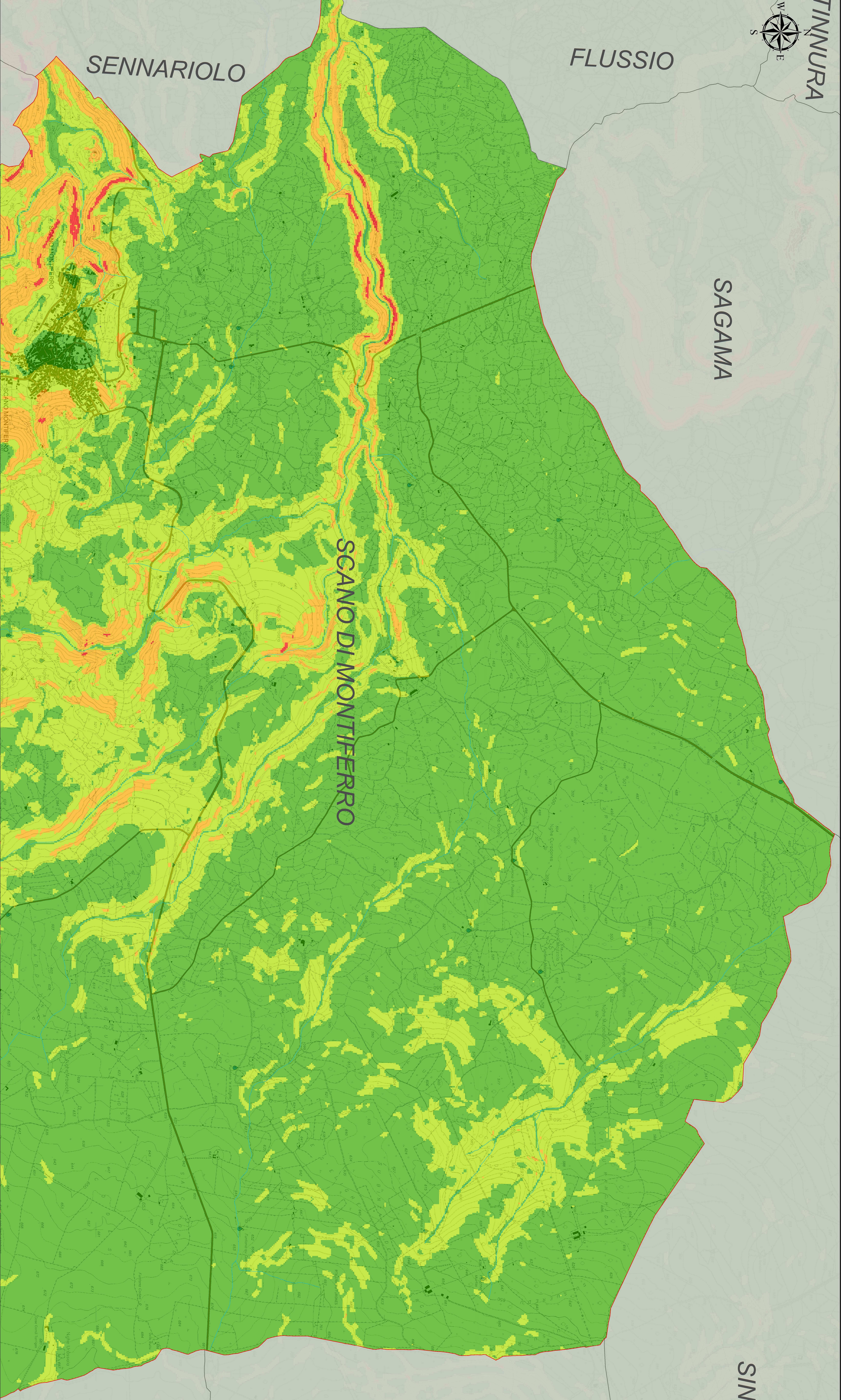
FLUSSIO

SENNARIOLO

SAGAMA

SINDIA

SCANO DI MONTIFERRO



Legenda

- COMUNI SARDEGNA
- SCANO DI MONTIFERRO

Classi di Pendenza %

- > 0 < 5%
- > 5 < 15%
- > 15 < 35%
- > 35 %

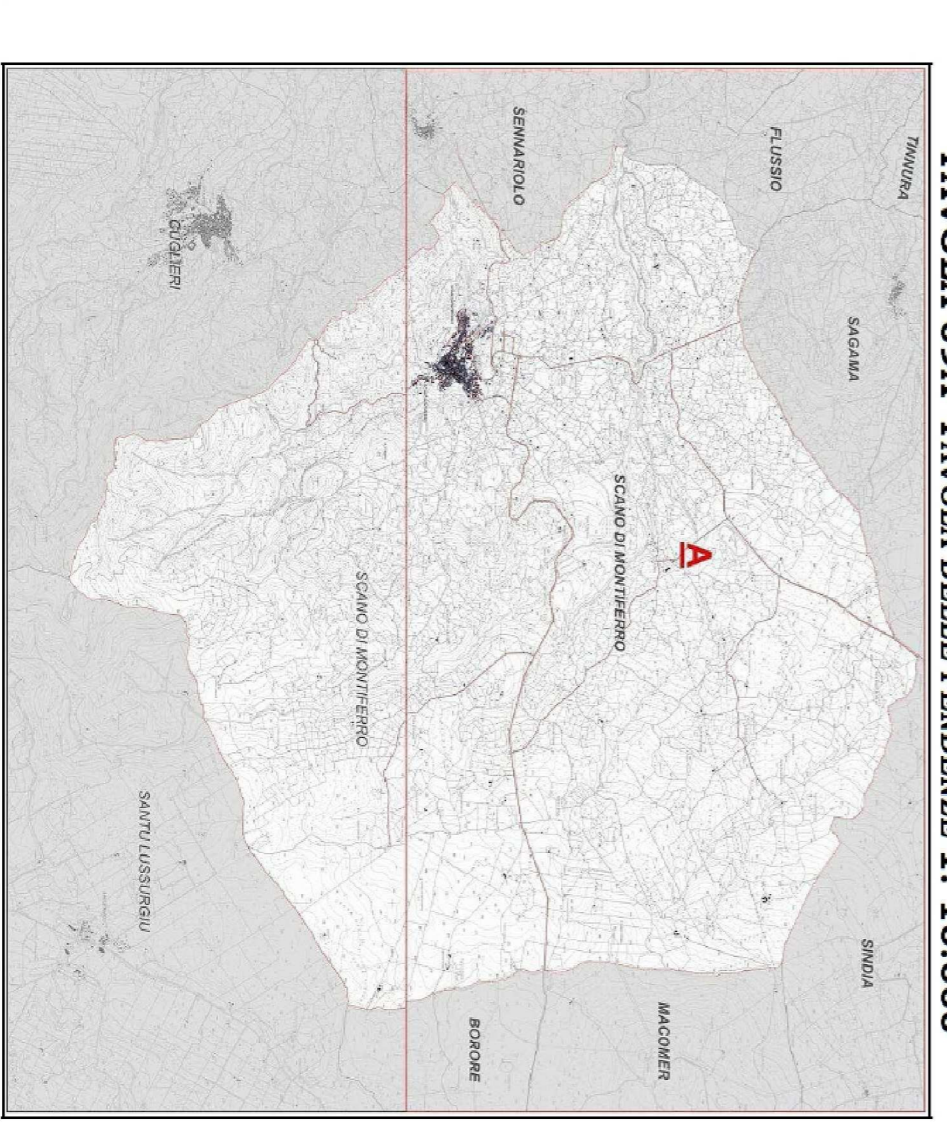


COMUNE DI SCANO DI MONTIFERRO
 P.zza Garibaldi, 10 - 09078 Scano di Montiferrro (CA) - Tel. 0785/292170 - Fax 32666
 E-Mail: scano@comune.scano-montiferrro.ca.it
 Sito Internet: www.comune.scano-montiferrro.ca.it

ADDEGNERAMENTO DEL PIANO URBANISTICO COMUNALE (P.U.C.) AL PIANO PASAGGISTICO (P.P.R.) E AL PIANO ASSETTO IDROGEOLOGICO (P.A.I.) DEL COMUNE DI SCANO MONTIFERRO



TAVOLA 09A TAVOLA DELLE PENDENZE 1: 10.000



IL SINDACO:

COLLABORATORI REGULATORI ESTERNE:
 Dott. Roberto Paganò - Settore Urbanistico e Pianificazione Ambientale PAI
 Dott. Geologo Giovanni Mias - Settore Geologico e Idraulico
 Dott. Agronomo Roberto Puddoni - Settore Agronomico e Forestale
 Dott. Ingegnere Antonio Cadau - Settore Urbanistico e Pianificazione Ambientale PAI

RESPONSABILE UFFICIO DEL PIANO:
 Dott. Ingegnere Antonio Cadau - Settore Urbanistico e Pianificazione Ambientale PAI
 Dott. Ingegnere Anna Laura Zanini - Settore Urbanistico e Pianificazione Ambientale PAI
 Dott. Architetto Paolo Faccini - Settore Urbanistico e Pianificazione Ambientale PAI
 Dott.ssa Lucia Mura - Settore Urbanistico e Pianificazione Ambientale PAI
 Geom. Aldo Comazzi - Settore Urbanistico e Pianificazione Ambientale PAI