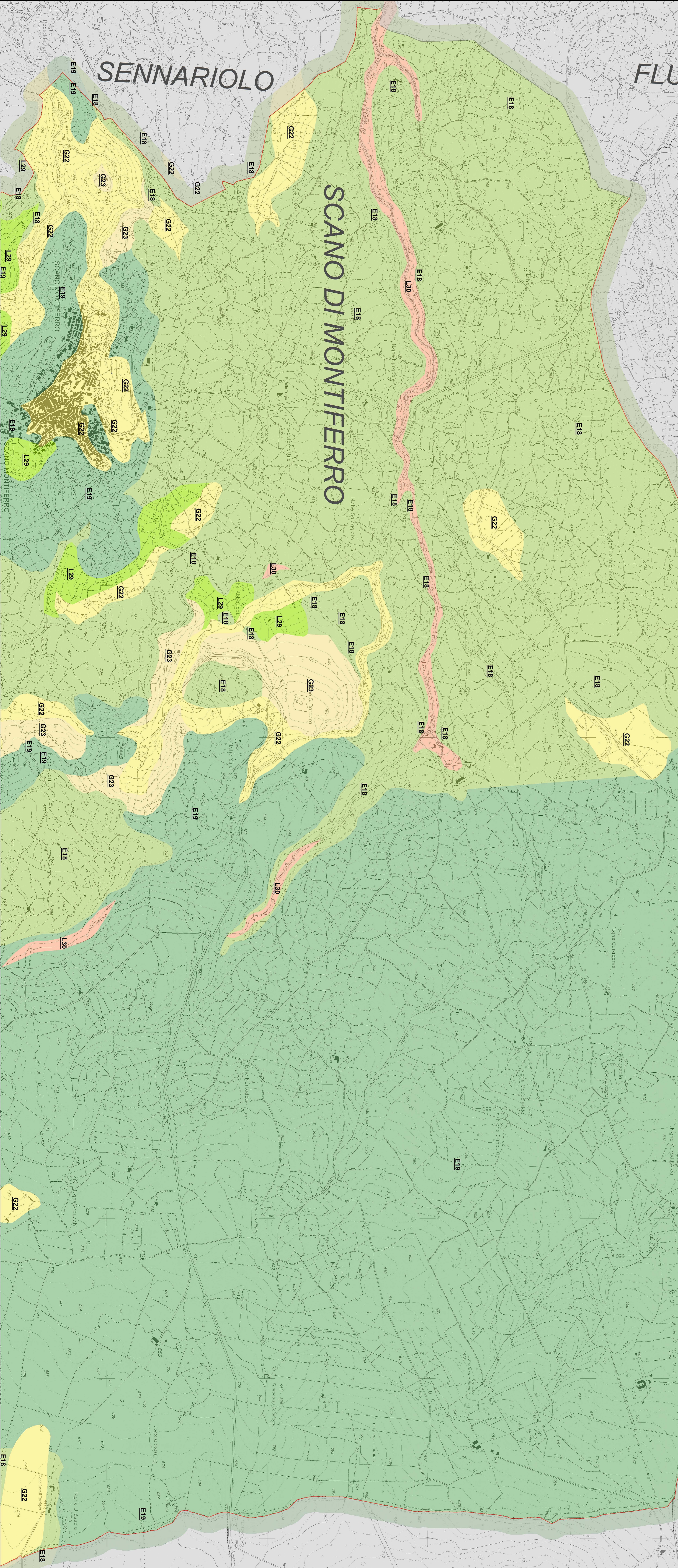
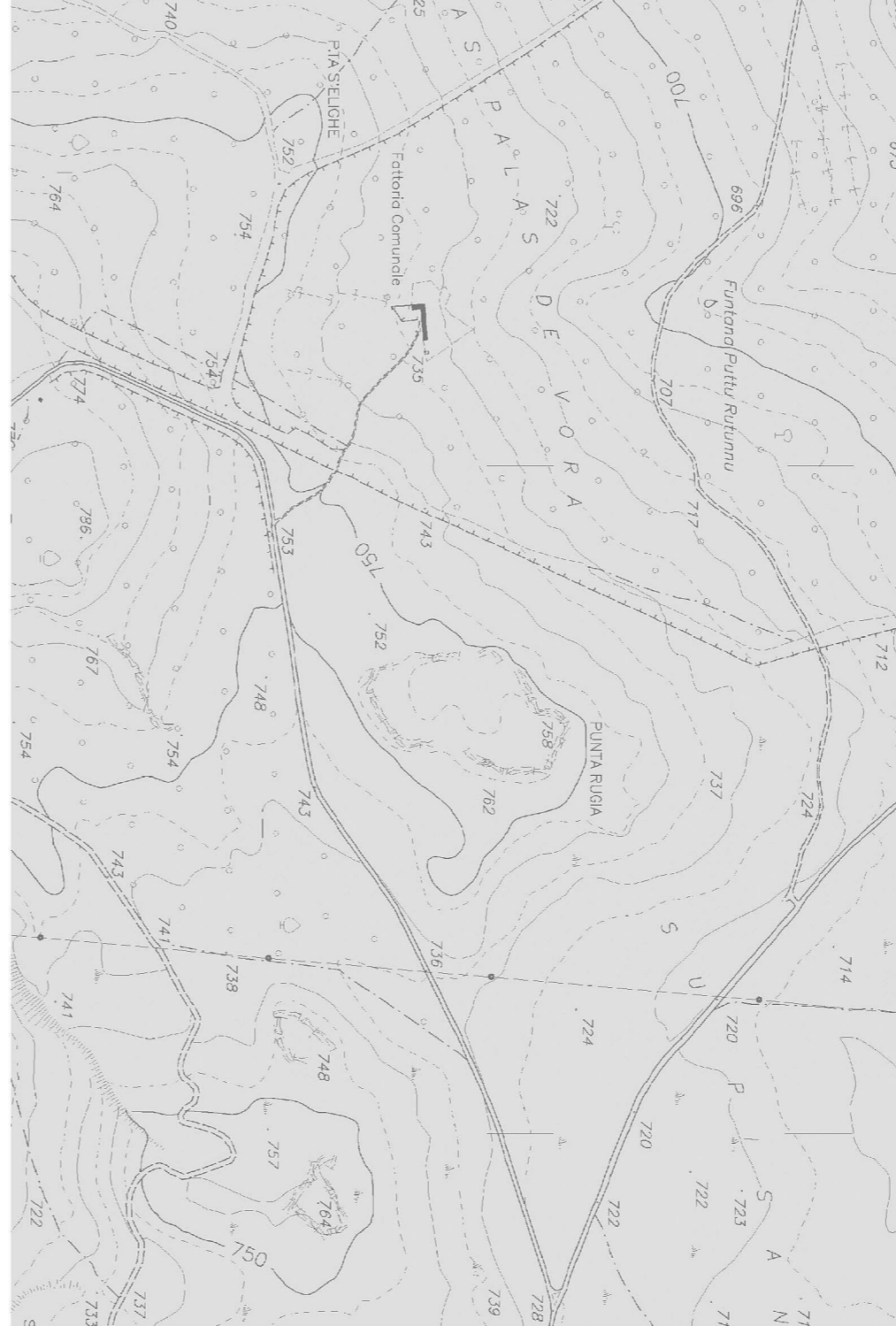


562A	PARCELAGI	TASSONOMIA SUOLO	TIPOLOGICA	COMPONENTE AMBIENTALE DEL PASSEGGERO	LIMITAZIONI	ATTIVITÀ
E18	Parceggi su roccia effluvia basaltica (Battali) del Pleistocene superiore e medio, con rocce di calcareo e calcareo di versante colluviali	Rock outcrop, Lithic subordonatamente A-Bw-r, poco indurite, elevate suffragate da calcareo e calcareo	Rocce affioranti e suoli a profilo A-B e subprofondi, franco argilloso, permeabili, specie calcaree	Aree con forma di pendule e subaltissimi (battali), a tratti irregolari dove si alterano	Boscizia e pfitisio secca profonda A-Bw-r, con tratti idromorfici dovuti all'altitudine	Insediamento e conservazione della biodiversità, gestione del pascolamento
E19	Parceggi su roccia effluvia basaltica (Battali) del Pleistocene superiore e medio, con rocce di calcareo e calcareo di versante colluviali	Type c Lithic, Lithic Xerochrysis, Type k, subaltissimi	Profili A-Bw-r, A-Bw-c, A-C e A-C da poco a moderatamente profondi, da debolmente indurite	Similfioriti o boscizia di pfitisio secca profonda A-Bw-r, con tratti idromorfici dovuti all'altitudine	Boscizia e pfitisio secca profonda A-Bw-r, con tratti idromorfici dovuti all'altitudine	Insediamento e conservazione della biodiversità, gestione del pascolamento
E22	Parceggi su marne, arenarie e calcaree di versante colluviali	Type Calcic e Xerochrysis, Type k	Profili A-Bw-c, A-Bk-c e A-c, da poco a moderatamente profondi, da debolmente indurite	A tratti: boscizia e pfitisio secca profonda A-Bw-r, con tratti idromorfici dovuti all'altitudine	Insediamento e conservazione della biodiversità, gestione del pascolamento	Insediamento e conservazione della biodiversità, gestione del pascolamento
E23	Parceggi su marne, arenarie e calcaree di versante colluviali	Type Calcic e Xerochrysis, Type k	Profili A-Bw-c, A-Bk-c e A-c, da poco a moderatamente profondi, da debolmente indurite	A tratti: boscizia e pfitisio secca profonda A-Bw-r, con tratti idromorfici dovuti all'altitudine	Insediamento e conservazione della biodiversità, gestione del pascolamento	Insediamento e conservazione della biodiversità, gestione del pascolamento
E24	Parceggi su marne, arenarie e calcaree di versante colluviali	Type Calcic e Xerochrysis, Type k	Profili A-Bw-c, A-Bk-c e A-c, da poco a moderatamente profondi, da debolmente indurite	A tratti: boscizia e pfitisio secca profonda A-Bw-r, con tratti idromorfici dovuti all'altitudine	Insediamento e conservazione della biodiversità, gestione del pascolamento	Insediamento e conservazione della biodiversità, gestione del pascolamento
E25	Parceggi su marne, arenarie e calcaree di versante colluviali	Type Calcic e Xerochrysis, Type k	Profili A-Bw-c, A-Bk-c e A-c, da poco a moderatamente profondi, da debolmente indurite	A tratti: boscizia e pfitisio secca profonda A-Bw-r, con tratti idromorfici dovuti all'altitudine	Insediamento e conservazione della biodiversità, gestione del pascolamento	Insediamento e conservazione della biodiversità, gestione del pascolamento
E26	Parceggi su marne, arenarie e calcaree di versante colluviali	Type Calcic e Xerochrysis, Type k	Profili A-Bw-c, A-Bk-c e A-c, da poco a moderatamente profondi, da debolmente indurite	A tratti: boscizia e pfitisio secca profonda A-Bw-r, con tratti idromorfici dovuti all'altitudine	Insediamento e conservazione della biodiversità, gestione del pascolamento	Insediamento e conservazione della biodiversità, gestione del pascolamento
E27	Parceggi su marne, arenarie e calcaree di versante colluviali	Type Calcic e Xerochrysis, Type k	Profili A-Bw-c, A-Bk-c e A-c, da poco a moderatamente profondi, da debolmente indurite	A tratti: boscizia e pfitisio secca profonda A-Bw-r, con tratti idromorfici dovuti all'altitudine	Insediamento e conservazione della biodiversità, gestione del pascolamento	Insediamento e conservazione della biodiversità, gestione del pascolamento
E28	Parceggi su marne, arenarie e calcaree di versante colluviali	Type Calcic e Xerochrysis, Type k	Profili A-Bw-c, A-Bk-c e A-c, da poco a moderatamente profondi, da debolmente indurite	A tratti: boscizia e pfitisio secca profonda A-Bw-r, con tratti idromorfici dovuti all'altitudine	Insediamento e conservazione della biodiversità, gestione del pascolamento	Insediamento e conservazione della biodiversità, gestione del pascolamento
E29	Parceggi su marne, arenarie e calcaree di versante colluviali	Type Calcic e Xerochrysis, Type k	Profili A-Bw-c, A-Bk-c e A-c, da poco a moderatamente profondi, da debolmente indurite	A tratti: boscizia e pfitisio secca profonda A-Bw-r, con tratti idromorfici dovuti all'altitudine	Insediamento e conservazione della biodiversità, gestione del pascolamento	Insediamento e conservazione della biodiversità, gestione del pascolamento



Legenda

- Suscettività agricola**
 - Colture erbacee anche irrigue
 - Colture erbacee ed arboree anche irrigue
 - Conservazione e ripristino della vegetazione naturale: forestazione, pascolo regimato e migliorato
 - Culture erbacee ed arboree anche irrigue
 - Pascoli migliorati con specie idonee ai suoli a reazione subacida; possibili impianti di specie arboree resistenti all'aridità.
 - Ripristino e conservazione della vegetazione naturale, riduzione od eliminazione del pascolamento



COMUNE DI SCANO DI MONTIFERRO
 PROVINCIA DI ORISTANO
 P.I. 00351460951 C.F. 800 0439 0953 C.F.P. 121320880
 09078 - Via Monteggi de Ross 1 Tel. 0785/328110 - Fax 32666
 Telefono 0785/328110 - Telefax 32666
 Sito Internet: www.comune.scanomontiferrero.or.it

ADEGUAMENTO DEL PIANO URBANISTICO COMUNALE (P.U.C.) AL PIANO PASAGGISTICO (P.P.A.) E AL PIANO ASSETTO IDROGEOLOGICO (P.A.I.) DEL COMUNE DI SCANO MONTIFERRO

TAVOLA 17A CARTA SUSCETTIVITÀ AGRICOLA E PASCOLO 1: 10.000

II SINDACO:

COLLABORATORI SPECIALISTICI ESTERNI:
 COORDINATORE VAS: DOTT. FORASTARE CARLO POGGI
 SETTORE GEODINAMICO, GEOMETRICO E INGEGNERIA, ADEGUAMENTO PAI
 SETTORE AGRICOLTURA E FORESTAZIONE: DOTT. ANDREASO ROSARIO PUGGIONI
 SETTORE URBANISTICO E PIANIFICAZIONE, ADEGUAMENTO PAI:
 DOTT. ING. ANTONIO CADU
 SETTORE STORICO - CULTURALE E ARCHEOLOGICO:
 CATTURA S.R.L., DOTT. AGENA, LAURA ZAMBONI
 DOTT. ANTONIO CADU
 DOTT. ANTONIO CADU

II SINDACO:

COLLABORATORI SPECIALISTICI ESTERNI:
 COORDINATORE VAS: DOTT. FORASTARE CARLO POGGI
 SETTORE GEODINAMICO, GEOMETRICO E INGEGNERIA, ADEGUAMENTO PAI
 SETTORE AGRICOLTURA E FORESTAZIONE: DOTT. ANDREASO ROSARIO PUGGIONI
 SETTORE URBANISTICO E PIANIFICAZIONE, ADEGUAMENTO PAI:
 DOTT. ING. ANTONIO CADU
 SETTORE STORICO - CULTURALE E ARCHEOLOGICO:
 CATTURA S.R.L., DOTT. AGENA, LAURA ZAMBONI
 DOTT. ANTONIO CADU
 DOTT. ANTONIO CADU

Geom. Aldo Conzatti

SISTEMA INFORMATIVO TERRITORIALE (G.I.S.) DOTT. FORASTARE CARLO POGGI