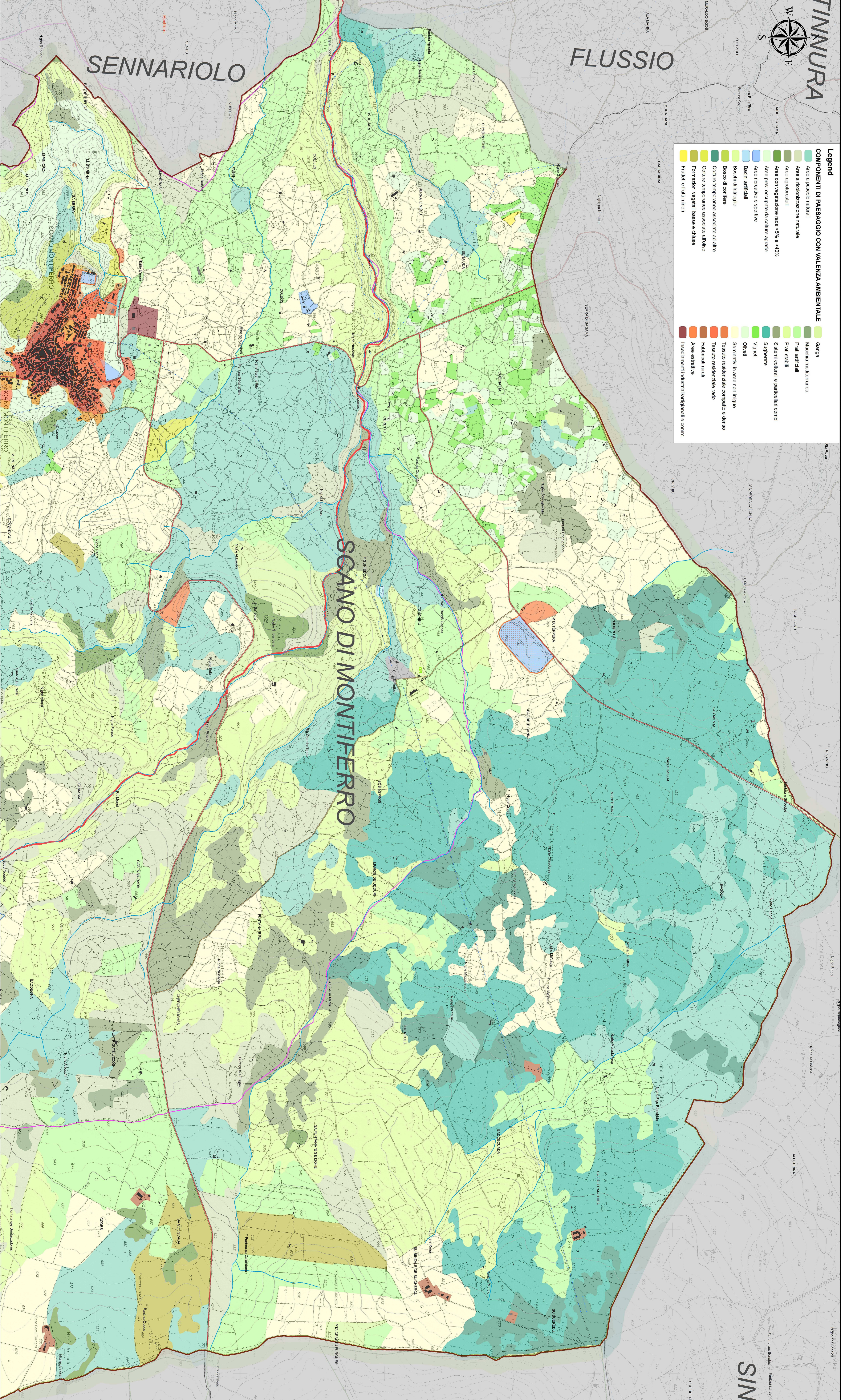




- Legend**
- COMPONENTI DI PAESAGGIO CON VALENZA AMBIENTALE**
- Aree a pascolo naturali
 - Aree a ricostituzione naturale
 - Aree agroforestali
 - Aree con vegetazione rata >5% e <40%
 - Aree prev. occupate da colture agrarie
 - Aree ricreative e sportive
 - Bacini artificiali
 - Bacini di irrigazione
 - Bosco di conifere
 - Colture temporanee associate ad altre
 - Colture temporanee associate alifolice
 - Formazioni vegetali basse e chiuse
 - Frutteti e fruti minori
 - Gaijola
 - Macchia mediterranea
 - Prati artificiali
 - Prati stabili
 - Sistemi colturali a particolari campi
 - Suppiante
 - Vigneti
 - Seminatrici in aree non irrigue
 - Tesuto residenziale compatto e denso
 - Tesuto residenziale rado
 - Fabbricati rurali
 - Aree estetiche
 - Insediamenti industriali/artigianali e comm.



SINDI

- Legenda**
- SCANO DI MONTIFERRO
 - COMUNI SARDEGNA
 - Anelli paesaggio_OR-MC
 - Pov_OR-MC_1110_03
 - monumenti naturali 31_07
 - vulcani
 - GROTTE, CAVERNE
 - grandi alberi
 - Vincolo idrogeologico Art. 1
 - elementi_Idrici_OR-MC
 - AREE ROCCIOSE DI CRESTA ED AREE A QUOTA SUPERIORE AI 900 M S.L.M.
 - AREE DI NOTEVOLE INTERESSE FAUNISTICO
 - AREE DI NOTEVOLE INTERESSE BOTANICO E FITTOGEOGRAFICO
 - OASI PERMANENTI DI PROTEZIONE FAUNISTICA
 - Aree di rilevante interesse naturalistico
 - Monumenti naturali LR31-89
 - Parchi naturali LR31-89
 - RISERVE NATURALI L.R. 31/89
 - AREE GESTIONE SPECIALE ENTE FORESTE
 - ZONE DI PROTEZIONE SPECIALE
 - SITI DI INTERESSE COMUNITARIO
 - PARCO GEOMINERARIO D.M. AMBIENTE 285/01
 - Zone unite costiere
 - PARCHI E AREE PROTETTE NAZIONALI L.Q.N. 384/91
 - 5111_fiumi, torrenti e_fossi
 - CANALI
 - 5122_BACINI ARTIFICIALI
 - AREE MINERARIE DISMESSE

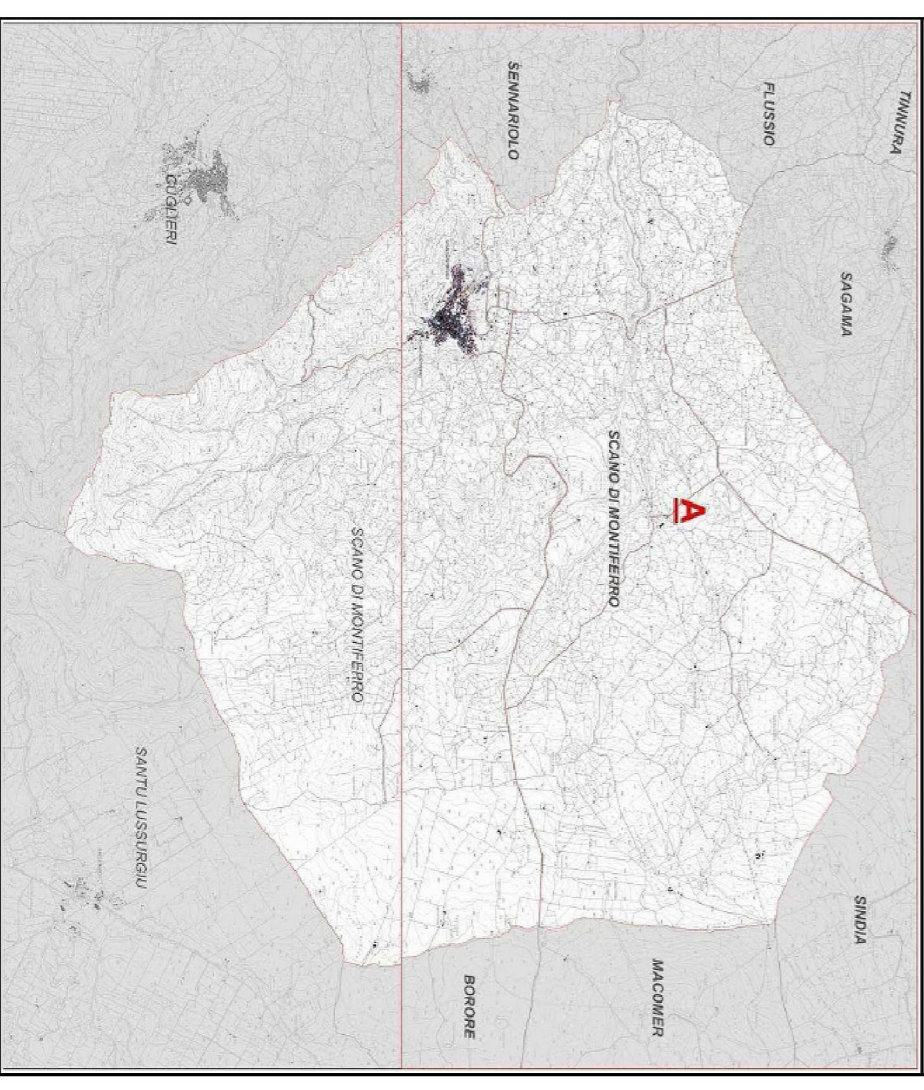


COMUNE DI SCANO DI MONTIFERRO
 PROVINCIA DI ORISTANO
 P.I. 0035146953 C.F. 800 0439 0923 0917 - 12132938
 091705 - E-Mail: uffici@scanomontiferrero.it - Pec: scanomontiferrero@pec.comunista.it
 Sito internet: www.comune.scanomontiferrero.it

ADDEGUAMENTO DEL PIANO URBANISTICO COMUNALE (P.U.C.) AL PIANO PASAGGISTICO (P.P.R.) E AL PIANO ASSETTO IDROGEOLOGICO (P.A.I) DEL COMUNE DI SCANO MONTIFERRO



TAVOLA 19A CARTA DEI BENI PAESAGGISTICO-AMBIENTALI 1: 10.000



IL SINDACO:

UFFICIO DI PIANO
 Collaboratori incaricati/incaricate:
 Soprintendente V.N.S. Dott. Forestale Carlo Poddi
 Geografo e Urbanista Dott. Giacomo Giovanni Mesa
 Settore Agronomico e Forestale Dott. Alessandro Rosasco Pucconi
 Settore Urbanistico e Pianificazione Adeguatezza P.A.I.
 Dott. Leo Antonio Cadav
 Settore Storico - Culturale e Archeologico:
 Dott. Anna Lucia Zanni
 Dott. Anna Lucia Zanni
 Dott. Anna Lucia Zanni
 Dott. Anna Lucia Zanni

RESPONSABILI UFFICIO DEL PIANO
 Geom. Aldo Conzatti

SISTEMA INFORMATIVO TERRITORIALE (G.I.S.) Dott. Forestale Carlo Poddi