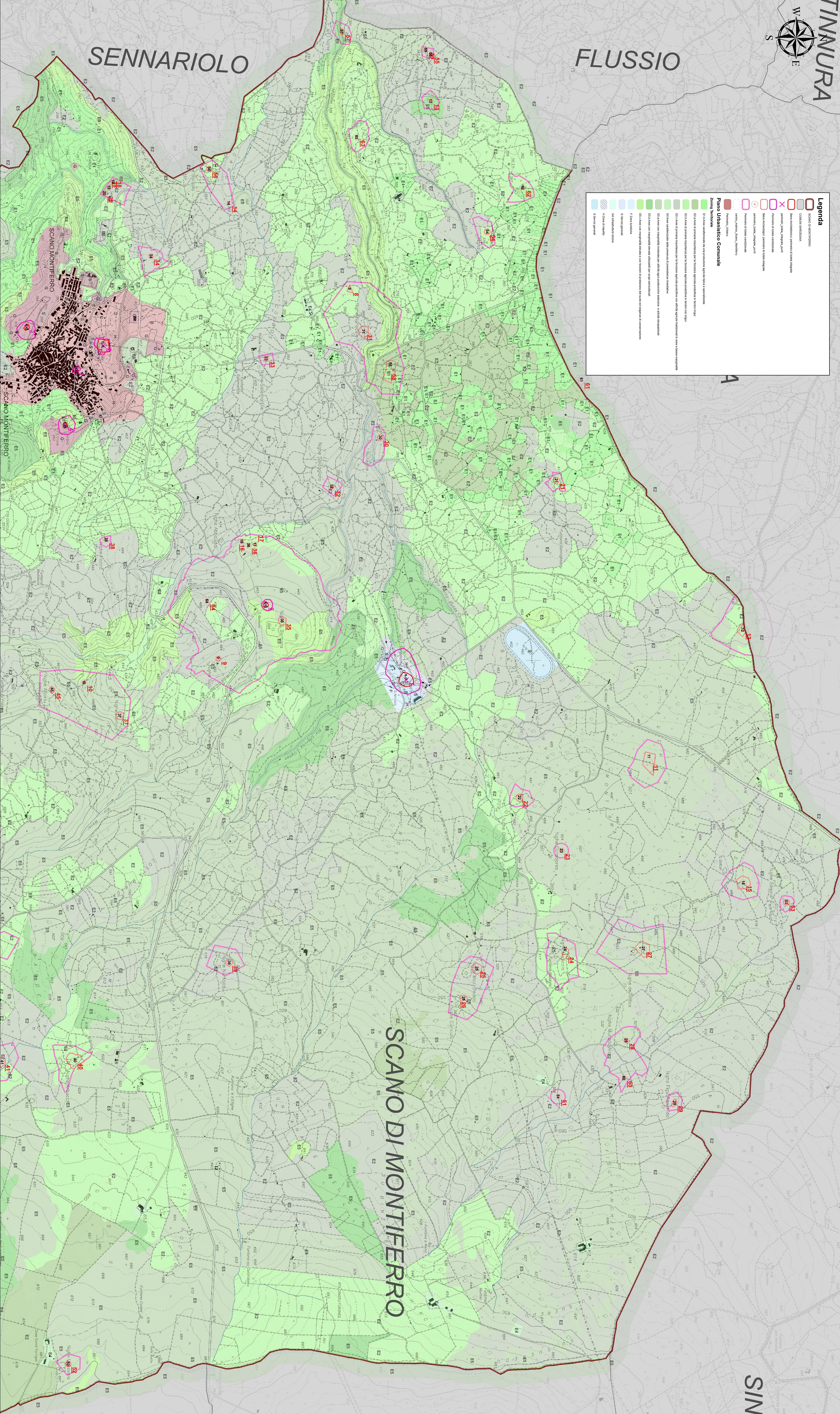




FLUSSIO

SENNARIOLO



Legenda

- Solo di Montifferro
- COMUNE ALTAVILLA
- Bivio Antico - Ponte alla Testa
- Bivio Vecchio - Ponte alla Testa
- Bivio Nuovo - Ponte alla Testa
- Ponte alla Testa

Zoning Urbane

- E1: Area urbanizzabile con un'alta densità di edilizia residenziale
- E2: Area urbanizzabile con un'alta densità di edilizia residenziale e servizi
- E3: Area urbanizzabile con un'alta densità di edilizia residenziale e servizi e attività produttive
- E4: Area urbanizzabile con un'alta densità di edilizia residenziale e servizi e attività produttive e terziaria
- E5: Area urbanizzabile con un'alta densità di edilizia residenziale e servizi e attività produttive e terziaria e servizi
- E6: Area urbanizzabile con un'alta densità di edilizia residenziale e servizi e attività produttive e terziaria e servizi e attività produttive
- E7: Area urbanizzabile con un'alta densità di edilizia residenziale e servizi e attività produttive e terziaria e servizi e attività produttive e servizi
- E8: Area urbanizzabile con un'alta densità di edilizia residenziale e servizi e attività produttive e terziaria e servizi e attività produttive e servizi e attività produttive
- E9: Area urbanizzabile con un'alta densità di edilizia residenziale e servizi e attività produttive e terziaria e servizi e attività produttive e servizi e attività produttive e servizi e attività produttive
- E10: Area urbanizzabile con un'alta densità di edilizia residenziale e servizi e attività produttive e terziaria e servizi e attività produttive e servizi e attività produttive e servizi e attività produttive e servizi e attività produttive

Piano Urbanistico Comunale

- 1: Zona residenziale
- 2: Zona artigianale
- 3: Zona industriale
- 4: Zona commerciale
- 5: Zona artigianale
- 6: Zona artigianale
- 7: Zona artigianale
- 8: Zona artigianale
- 9: Zona artigianale
- 10: Zona artigianale
- 11: Zona artigianale
- 12: Zona artigianale
- 13: Zona artigianale
- 14: Zona artigianale
- 15: Zona artigianale
- 16: Zona artigianale
- 17: Zona artigianale
- 18: Zona artigianale
- 19: Zona artigianale
- 20: Zona artigianale
- 21: Zona artigianale
- 22: Zona artigianale
- 23: Zona artigianale
- 24: Zona artigianale
- 25: Zona artigianale
- 26: Zona artigianale
- 27: Zona artigianale
- 28: Zona artigianale
- 29: Zona artigianale
- 30: Zona artigianale
- 31: Zona artigianale
- 32: Zona artigianale
- 33: Zona artigianale
- 34: Zona artigianale
- 35: Zona artigianale
- 36: Zona artigianale
- 37: Zona artigianale
- 38: Zona artigianale
- 39: Zona artigianale
- 40: Zona artigianale
- 41: Zona artigianale
- 42: Zona artigianale
- 43: Zona artigianale
- 44: Zona artigianale
- 45: Zona artigianale
- 46: Zona artigianale
- 47: Zona artigianale
- 48: Zona artigianale
- 49: Zona artigianale
- 50: Zona artigianale
- 51: Zona artigianale
- 52: Zona artigianale
- 53: Zona artigianale
- 54: Zona artigianale
- 55: Zona artigianale
- 56: Zona artigianale
- 57: Zona artigianale
- 58: Zona artigianale
- 59: Zona artigianale
- 60: Zona artigianale
- 61: Zona artigianale
- 62: Zona artigianale
- 63: Zona artigianale
- 64: Zona artigianale
- 65: Zona artigianale

SCANO DI MONTIFFERRO

SIN

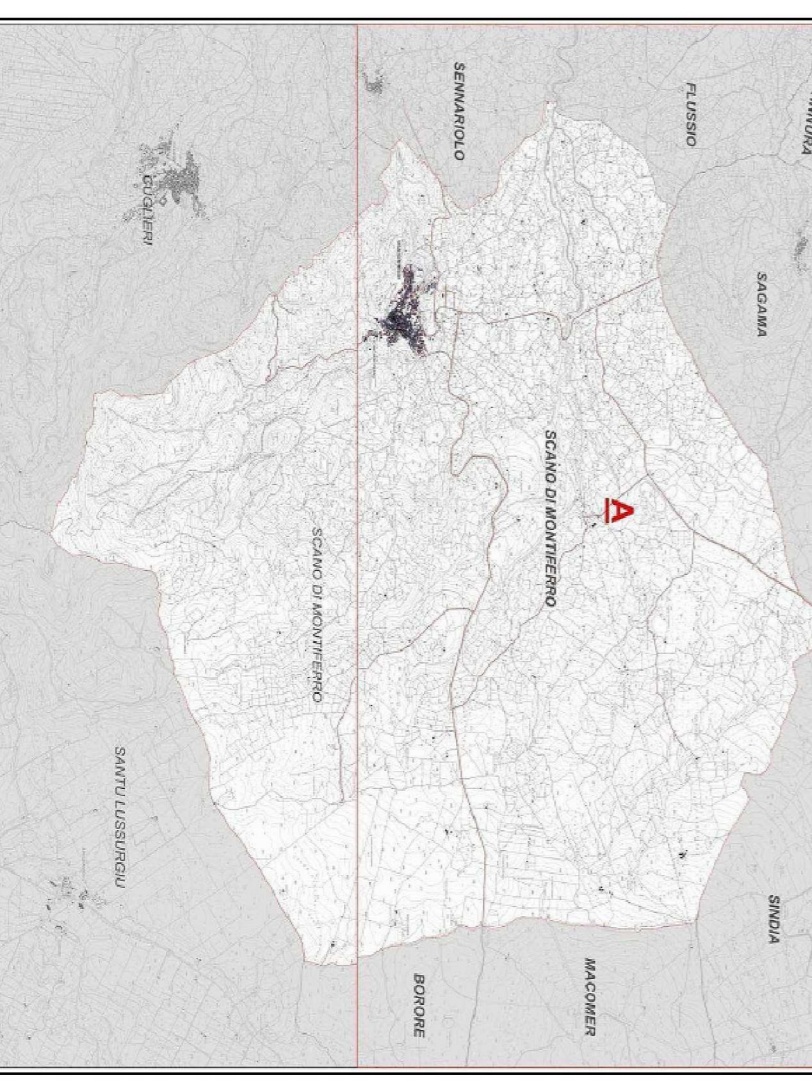
N.	Tipologia di Bene	Dedominazione del Bene	Codice Bienes	(05 Montef. RAS)	Codice Beni	(08 Montef. RAS)
1	Bene architettonico	Ed. Museo Storico	n.d.	n.d.	n.d.	n.d.
2	Bene architettonico	San Pietro Apostolo	n.d.	n.d.	n.d.	n.d.
3	Bene architettonico	San Giorgio	n.d.	n.d.	n.d.	n.d.
4	Bene architettonico	Santa Croce	n.d.	n.d.	n.d.	n.d.
5	Bene architettonico	Santa Maria	n.d.	n.d.	n.d.	n.d.
6	Bene architettonico	Santa Barbara	n.d.	n.d.	n.d.	n.d.
7	Bene architettonico	Santi Felice e Gaudioso	n.d.	n.d.	n.d.	n.d.
8	Bene architettonico	Tomba del grande Cordero	7518	7518	2317	2317
9	Bene architettonico	Tomba del grande Cordero	7518	7518	2317	2317
10	Bene architettonico	Tomba del grande Cordero	7518	7518	2317	2317
11	Bene architettonico	Tomba del grande Cordero	7518	7518	2317	2317
12	Bene architettonico	Tomba del grande Cordero	7518	7518	2317	2317
13	Bene architettonico	Tomba del grande Cordero	7518	7518	2317	2317
14	Bene architettonico	Tomba del grande Cordero	7518	7518	2317	2317
15	Bene architettonico	Tomba del grande Cordero	7518	7518	2317	2317
16	Bene architettonico	Tomba del grande Cordero	7518	7518	2317	2317
17	Bene architettonico	Tomba del grande Cordero	7518	7518	2317	2317
18	Bene architettonico	Tomba del grande Cordero	7518	7518	2317	2317
19	Bene architettonico	Tomba del grande Cordero	7518	7518	2317	2317
20	Bene architettonico	Tomba del grande Cordero	7518	7518	2317	2317
21	Bene architettonico	Tomba del grande Cordero	7518	7518	2317	2317
22	Bene architettonico	Tomba del grande Cordero	7518	7518	2317	2317
23	Bene architettonico	Tomba del grande Cordero	7518	7518	2317	2317
24	Bene architettonico	Tomba del grande Cordero	7518	7518	2317	2317
25	Bene architettonico	Tomba del grande Cordero	7518	7518	2317	2317
26	Bene architettonico	Tomba del grande Cordero	7518	7518	2317	2317
27	Bene architettonico	Tomba del grande Cordero	7518	7518	2317	2317
28	Bene architettonico	Tomba del grande Cordero	7518	7518	2317	2317
29	Bene architettonico	Tomba del grande Cordero	7518	7518	2317	2317
30	Bene architettonico	Tomba del grande Cordero	7518	7518	2317	2317
31	Bene architettonico	Tomba del grande Cordero	7518	7518	2317	2317
32	Bene architettonico	Tomba del grande Cordero	7518	7518	2317	2317
33	Bene architettonico	Tomba del grande Cordero	7518	7518	2317	2317
34	Bene architettonico	Tomba del grande Cordero	7518	7518	2317	2317
35	Bene architettonico	Tomba del grande Cordero	7518	7518	2317	2317
36	Bene architettonico	Tomba del grande Cordero	7518	7518	2317	2317
37	Bene architettonico	Tomba del grande Cordero	7518	7518	2317	2317
38	Bene architettonico	Tomba del grande Cordero	7518	7518	2317	2317
39	Bene architettonico	Tomba del grande Cordero	7518	7518	2317	2317
40	Bene architettonico	Tomba del grande Cordero	7518	7518	2317	2317
41	Bene architettonico	Tomba del grande Cordero	7518	7518	2317	2317
42	Bene architettonico	Tomba del grande Cordero	7518	7518	2317	2317
43	Bene architettonico	Tomba del grande Cordero	7518	7518	2317	2317
44	Bene architettonico	Tomba del grande Cordero	7518	7518	2317	2317
45	Bene architettonico	Tomba del grande Cordero	7518	7518	2317	2317
46	Bene architettonico	Tomba del grande Cordero	7518	7518	2317	2317
47	Bene architettonico	Tomba del grande Cordero	7518	7518	2317	2317
48	Bene architettonico	Tomba del grande Cordero	7518	7518	2317	2317
49	Bene architettonico	Tomba del grande Cordero	7518	7518	2317	2317
50	Bene architettonico	Tomba del grande Cordero	7518	7518	2317	2317
51	Bene architettonico	Tomba del grande Cordero	7518	7518	2317	2317
52	Bene architettonico	Tomba del grande Cordero	7518	7518	2317	2317
53	Bene architettonico	Tomba del grande Cordero	7518	7518	2317	2317
54	Bene architettonico	Tomba del grande Cordero	7518	7518	2317	2317
55	Bene architettonico	Tomba del grande Cordero	7518	7518	2317	2317
56	Bene architettonico	Tomba del grande Cordero	7518	7518	2317	2317
57	Bene architettonico	Tomba del grande Cordero	7518	7518	2317	2317
58	Bene architettonico	Tomba del grande Cordero	7518	7518	2317	2317
59	Bene architettonico	Tomba del grande Cordero	7518	7518	2317	2317
60	Bene architettonico	Tomba del grande Cordero	7518	7518	2317	2317
61	Bene architettonico	Tomba del grande Cordero	7518	7518	2317	2317
62	Bene architettonico	Tomba del grande Cordero	7518	7518	2317	2317
63	Bene architettonico	Tomba del grande Cordero	7518	7518	2317	2317
64	Bene architettonico	Tomba del grande Cordero	7518	7518	2317	2317
65	Bene architettonico	Tomba del grande Cordero	7518	7518	2317	2317

COMUNE DI SCANO DI MONTIFFERRO
 PROVINCIA DI CORTONA
 09078 Via Montagna di Sopra Tel. 0785 529170 Fax 0785 529170
 E-Mail: comune@scannodimontifferro.it
 Sito internet: www.comune.scannodimontifferro.it

ADDEBITAMENTO DEL PIANO URBANISTICO COMUNALE (P.U.C.) AL PIANO PASSEGGIATO (P.P.R.) E AL PIANO ASSETTO IDROLOGICO (P.A.I) DEL COMUNE DI SCANO MONTIFFERRO



TAVOLA 25A ZONING ED ABBITI DI TUTELA DEI BENI ARCHEOLOGICI E ARCHITETTONICI 1: 10.000



IL SINDACO:

UFFICIO DI PIANO
 COLLABORATORI PRECAZIONATI ESTERNE:
 Geom. Aldo Conzatti

RESPONSABILI UFFICIO DEL PIANO
 Dott. Ing. Aronzo Clavui
 Dott. Saia Lucia Maria
 Dott. Saia Lucia Maria