

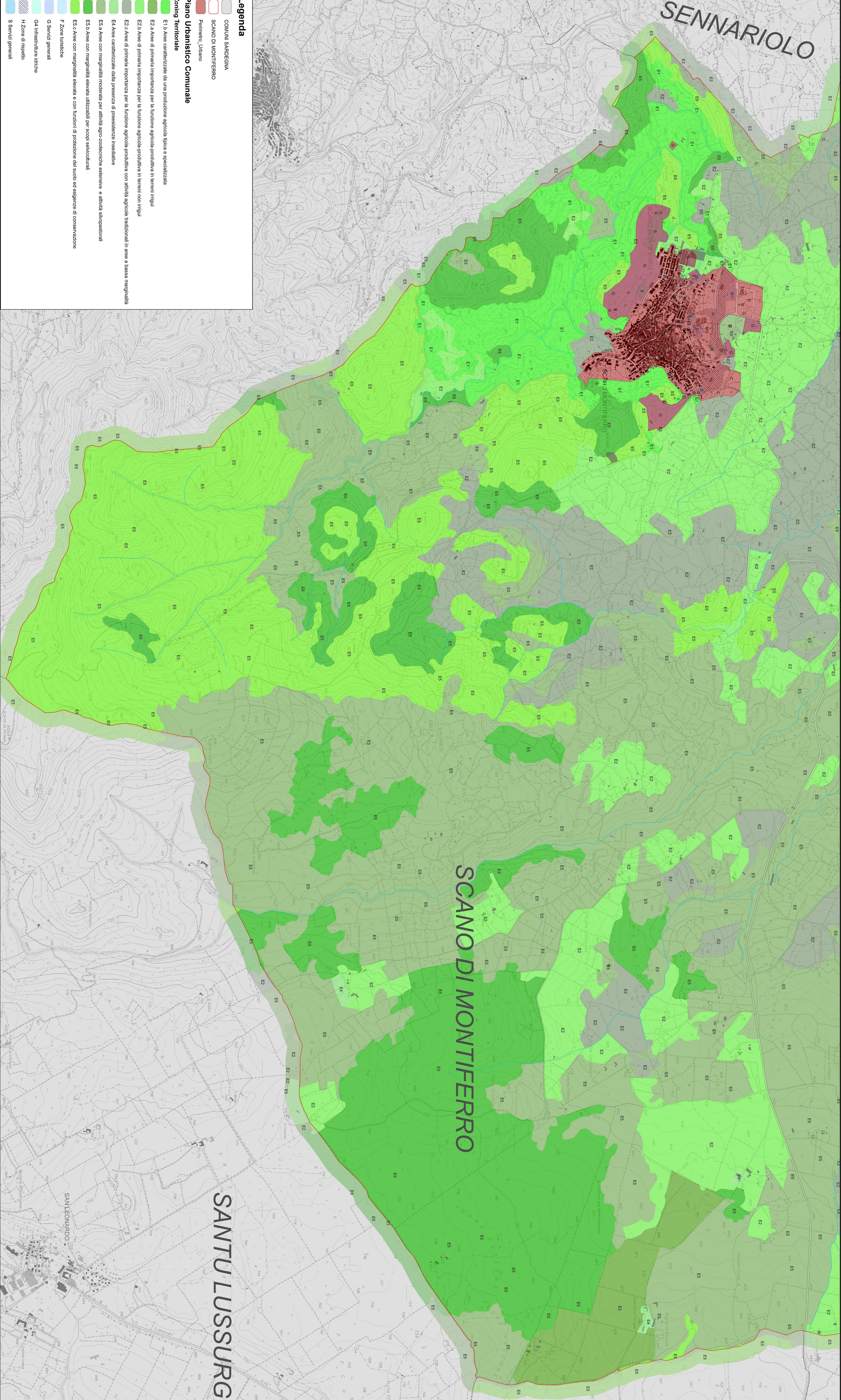


MACOMER

BORORE

SCANO DI MONTIFERRO

SENNARIOLO



SANTU LUSSURGIU

SANTU LEONARDO

Legenda

- CONFINI SARDEGNA
- SCANO DI MONTIFERRO
- Perimetro Urbano

Piano Urbanistico Comunale

Zoning Territoriale

- E1: Aree caratterizzate da una produzione agricola tipica e specializzata
- E2: Aree di primaria importanza per la funzione agricola produttiva in terreni irrigui
- E2.1: Aree di primaria importanza per la funzione agricola produttiva in terreni non irrigui
- E2.2: Aree di primaria importanza per la funzione agricola produttiva in terreni non irrigui
- E2.3: Aree di primaria importanza per la funzione agricola produttiva con attività agricole tradizionali in aree a bassa marginalità
- E4: Aree caratterizzate dalla presenza di preesistenze inascoltabili
- E5: Aree con marginalità moderata per attività agro-zoocoloriche estensive e attività stagionali
- E5.1: Aree con marginalità elevata utilizzabili per scopi silvicolture
- E5.2: Aree con marginalità elevata e con funzioni di protezione del suolo ed esigenze di conservazione
- F: Zone turistiche
- G: Servizi generali
- G4: Infrastrutture tecniche
- H: Zone di rispetto
- S: Servizi generali

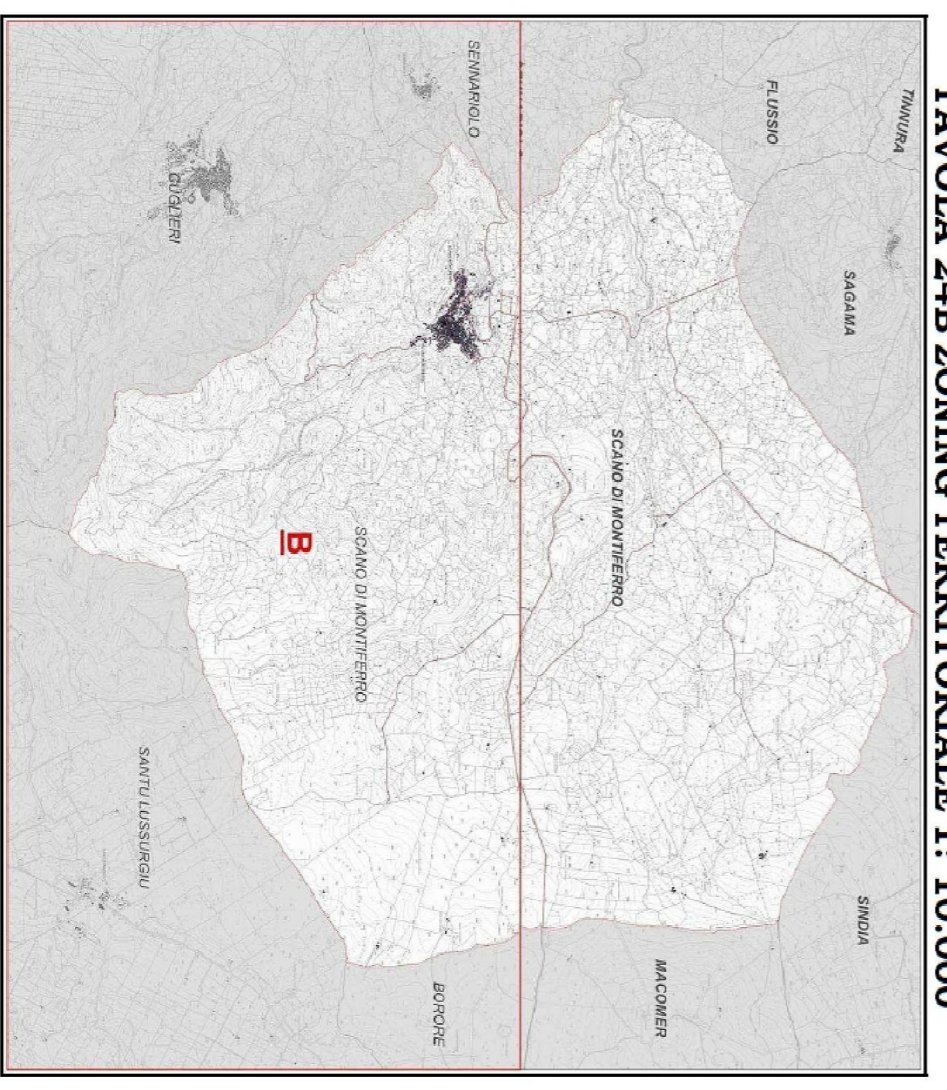


COMUNE DI SCANO DI MONTIFERRO
R. 000314, PROVINCIA DI ORISTANO - 121920080
09076 - Via Montiferrro, de Rosas 1, Tel. 0785/329170 - Fax 32666
E-Mail: uff.pec.scanodimontiferrro@pec.comunalesc.it
Sito Internet: www.comune.scanodimontiferrro.it

ADEGUAMENTO DEL PIANO URBANISTICO COMUNALE (P.U.C.) AL PIANO PAESAGGISTICO (P.P.R.) E AL PIANO ASSETTO IDROGEOLOGICO (P.A.I.) DEL COMUNE DI SCANO MONTIFERRO



TAVOLA 24B ZONING TERRITORIALE 1: 10.000



IL SINDACO:

UFFICIO DI PIANO

Collaboratori incaricati per le attività:
Assessorato Urbanistico: Dott. Roberto Paoletti
Servizio Urbanistico: Dott. Roberto Paoletti
Servizio Urbanistico e Paesaggistico: Dott. Giuseppe Giovanni Mias
Servizio Urbanistico e Paesaggistico: Dott. Alessandro Rossetto Puddioni
Servizio Urbanistico e Paesaggistico: Dott. Luca Antonio Cadav
Servizio Urbanistico e Paesaggistico: Dott. Ascanio Luisa Zan
Dott. Asca. Paolo Faddu
Dott.ssa Lucia Mura
Dott. Forestale Carlo Puddi

Geom. Aldo Corazza

SISTEMA INFORMATIVO TERRITORIALE (G.I.S.): Dott. Forestale Carlo Puddi