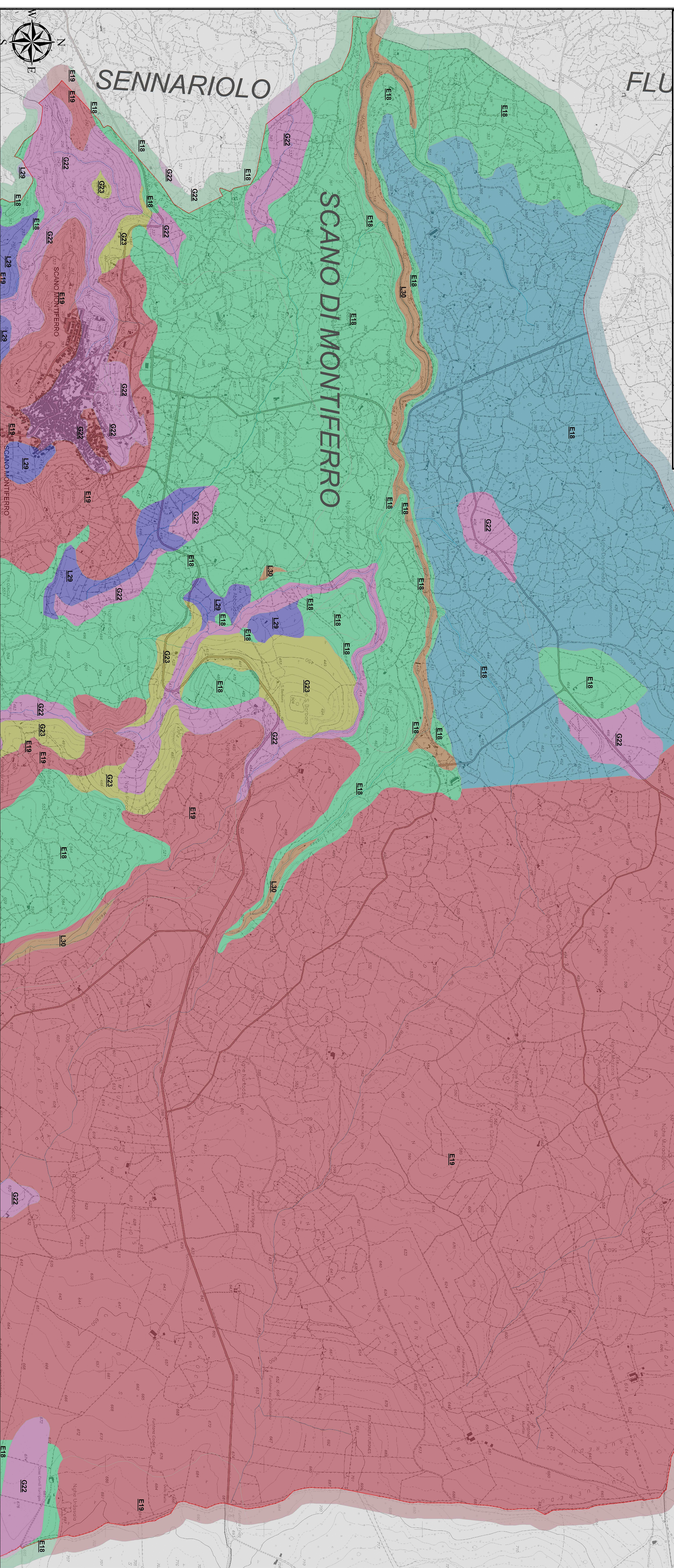


CLASSIFICAZIONE SUOLO						
SIGLA	PARAGGI	TASSONOMIA SUOLO	TIPOLOGIA	COMPONENTE AMBIENTALE DEL PAESAGGIO	LIMITAZIONI	ATTUZIONI
E18	Paraggi su rocce effusive basaltiche (Basalti) del Pleistocene superiore e del Pleistocene e residui depositi da versare e colturali	Rock outcrop, Lithic Xerochrepts e Lithic Xerochrepts Typic e Typic	Rocce affioranti e suoli a profilo A e B. Aree con forma di pendente e pendenza moderata. A-Bw, poco nodulose, elevate sul fondo, deboli caliche.	Aree con forma di pendente e pendenza moderata. A-Bw, poco nodulose, elevate sul fondo, deboli caliche.	Boccosità e pendenza elevata, scarsa produttività, scarsa fertilità, scarsa disponibilità di nutrienti, scarsa disponibilità di acqua.	Impedimento della coltivazione e del pascolo, limitazioni del pascolamento.
E19	Paraggi su rocce effusive basaltiche (Basalti) del Pleistocene superiore e del Pleistocene e residui depositi da versare e colturali	Lithic e Typic Xerochrepts, Typic e Typic	Profili A-Bw-C, A-Bw-C, A-C e A-C da poco a moderatamente profondi, da moderatamente profondi a profondi, da moderatamente profondi a profondi, da moderatamente profondi a profondi.	Profili A-Bw-C, A-Bw-C, A-C e A-C da poco a moderatamente profondi, da moderatamente profondi a profondi, da moderatamente profondi a profondi.	A tratti: rocce e pendenza elevata, scarsa produttività, scarsa fertilità, scarsa disponibilità di nutrienti, scarsa disponibilità di acqua.	Impedimento della coltivazione e del pascolo, limitazioni del pascolamento.
G22	Paraggi su marce, arenarie e calcaree (arenarie e calcaree) del Pleistocene superiore e del Pleistocene e residui depositi da versare e colturali	Typic Calcixerolls, Typic Calcixerolls Typic e Typic	Profili A-Bw-C, A-Bw-C, A-C e A-C da poco a moderatamente profondi, da moderatamente profondi a profondi, da moderatamente profondi a profondi.	Profili A-Bw-C, A-Bw-C, A-C e A-C da poco a moderatamente profondi, da moderatamente profondi a profondi, da moderatamente profondi a profondi.	Boccosità e pendenza elevata, scarsa produttività, scarsa fertilità, scarsa disponibilità di nutrienti, scarsa disponibilità di acqua.	Impedimento della coltivazione e del pascolo, limitazioni del pascolamento.
L28	Paraggi su marce, arenarie e calcaree (arenarie e calcaree) del Pleistocene superiore e del Pleistocene e residui depositi da versare e colturali	Lithic Calcixerolls, Typic Calcixerolls Typic e Typic	Profili A-Bw-C, A-Bw-C, A-C e A-C da poco a moderatamente profondi, da moderatamente profondi a profondi, da moderatamente profondi a profondi.	Profili A-Bw-C, A-Bw-C, A-C e A-C da poco a moderatamente profondi, da moderatamente profondi a profondi, da moderatamente profondi a profondi.	Boccosità e pendenza elevata, scarsa produttività, scarsa fertilità, scarsa disponibilità di nutrienti, scarsa disponibilità di acqua.	Impedimento della coltivazione e del pascolo, limitazioni del pascolamento.
L29	Paraggi su marce, arenarie e calcaree (arenarie e calcaree) del Pleistocene superiore e del Pleistocene e residui depositi da versare e colturali	Lithic Calcixerolls, Typic Calcixerolls Typic e Typic	Profili A-Bw-C, A-Bw-C, A-C e A-C da poco a moderatamente profondi, da moderatamente profondi a profondi, da moderatamente profondi a profondi.	Profili A-Bw-C, A-Bw-C, A-C e A-C da poco a moderatamente profondi, da moderatamente profondi a profondi, da moderatamente profondi a profondi.	Boccosità e pendenza elevata, scarsa produttività, scarsa fertilità, scarsa disponibilità di nutrienti, scarsa disponibilità di acqua.	Impedimento della coltivazione e del pascolo, limitazioni del pascolamento.
L30	Paraggi su marce, arenarie e calcaree (arenarie e calcaree) del Pleistocene superiore e del Pleistocene e residui depositi da versare e colturali	Lithic Calcixerolls, Typic Calcixerolls Typic e Typic	Profili A-Bw-C, A-Bw-C, A-C e A-C da poco a moderatamente profondi, da moderatamente profondi a profondi, da moderatamente profondi a profondi.	Profili A-Bw-C, A-Bw-C, A-C e A-C da poco a moderatamente profondi, da moderatamente profondi a profondi, da moderatamente profondi a profondi.	Boccosità e pendenza elevata, scarsa produttività, scarsa fertilità, scarsa disponibilità di nutrienti, scarsa disponibilità di acqua.	Impedimento della coltivazione e del pascolo, limitazioni del pascolamento.



Legenda

UNITA DELLE TERRE

Tassonomia Suolo

- Rock outcrop, Lithic Xerochrepts, in subordine Xerochrepts
- Lithic Calcixerolls, subordinatamente Xerochrepts
- Lithic e Typic Xerochrepts; subordinatamente Xerochrepts e Rock outcrop
- Rock outcrop, Lithic Xerochrepts, in subordine Xerochrepts
- Typic Calcixerolls, Typic Chromoxerents, Subordinatamente Xerochrepts, Xerochrepts e Fluvaquents
- Typic e Lithic Xerochrepts; Typic e Lithic Xerochrepts; Subordinatamente Rock outcrop
- Typic, Calcic e Calcixerollic Xerochrepts; Typic Xerochrepts

COMUNE DI SCANO DI MONTIFFERRO
 06978 Scano di Montifferro (PG)
 P.I. 00351460953 - C.F. 800 0439 0953 - C.C.P. 12132080
 09078 - Via Montagna de Rosi 1 - Tel. 0785/329170 - Fax 32666
 E-Mail: info@scanomontifferro.it - comune@scanomontifferro.it
 Sito Internet: www.comune.scanomontifferro.it

ADDEBITAMENTO DEL PIANO URBANISTICO COMUNALE (P.U.C.), AL PIANO PAESAGGISTICO (P.P.R.) E AL PIANO ASSETTO IDROGEOLOGICO (P.A.I.) DEL COMUNE DI SCANO MONTIFFERRO

TAVOLA 84 UNITÀ DELLE TERRE 1: 10.000

IL SINDACO:

Collaboratori incaricati per le attività:

Settore Geologico, Geotecnico e Ingegneria: **Autonamato PAI**
 Geotecnico e Ingegneria: **Dott. Geologo Giovanni Masi**
 Settore Urbanistico e Forestale: **Dott. Agronomo Rosario Pucconi**
 Settore Urbanistico e Pianificazione: **ABERGAMENTO PAI**
 Settore Spese: **Centrale e Amministrativa**
 Contabile S.p.A.: **Dott. Anna Laura Zanini**
 Dott. Arch. Paolo Fagnoli
 Dott.ssa Lucia Mura
 Dott.ssa Lucia Mura

SISTEMA INFORMATIVO TERRITORIALE (G.I.S.) | **Dott. Forestale Carlo Poggi**