

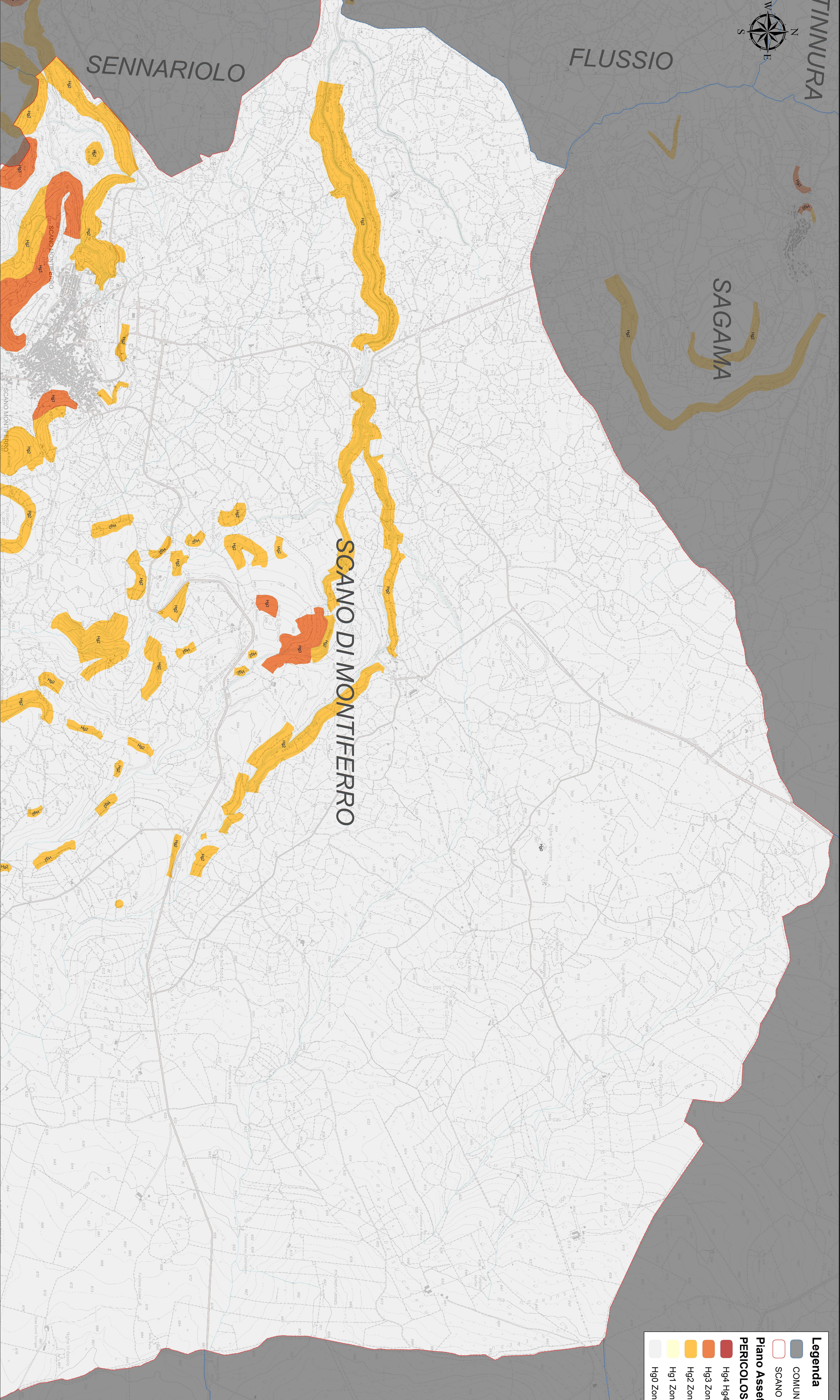


FLUSSIO

SAGAMA

SCANO DI MONTIFERRO

SENNARIOLO



Legenda

- COMUNI SARDEGNA
- SCANO DI MONTIFERRO

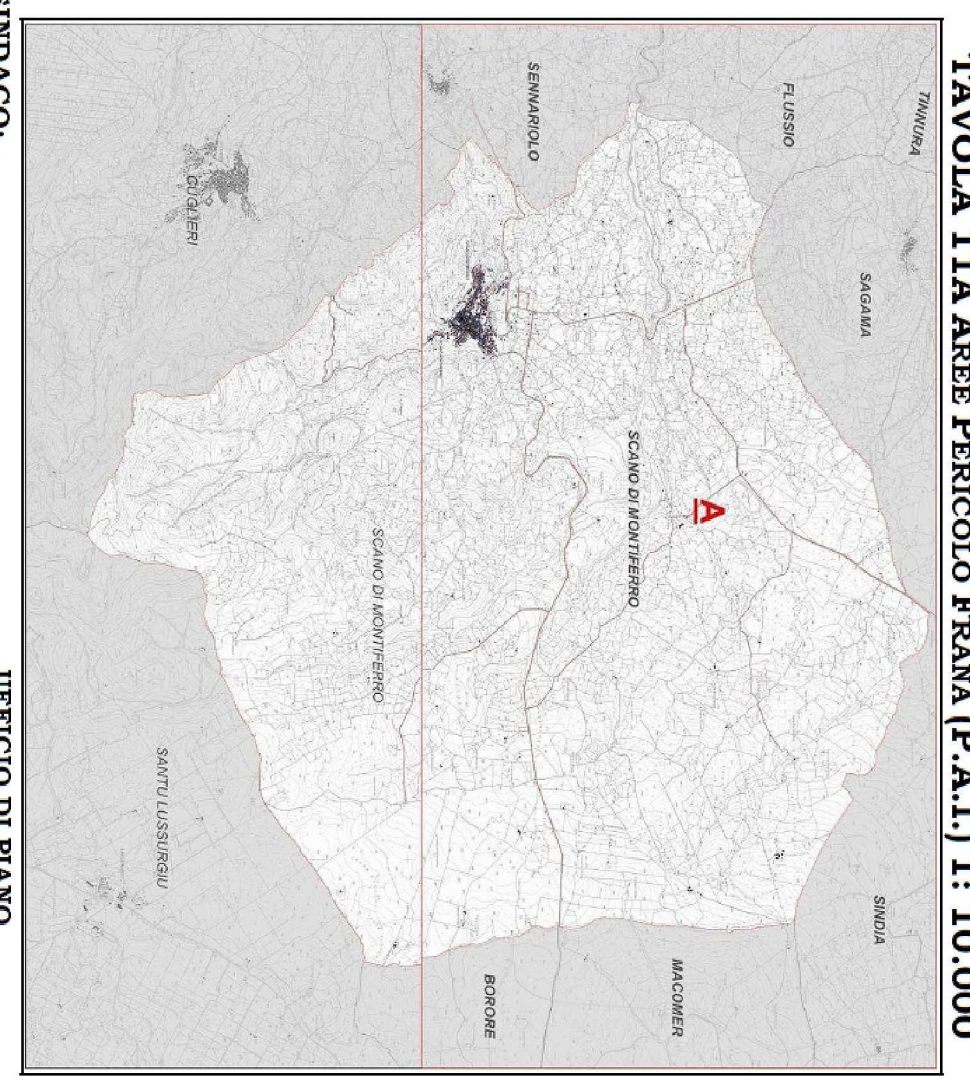
Piano Assetto Idrogeologico (P.A.I.)

PERICOLOSITA' FRANA

- Hg4 Hg4 Zone in cui sono presenti frane attive, continue o stagionali;
- Hg3 Zone con frane quiescenti con tempi di riattivazione pluriennali
- Hg2 Zone con frane stabilizzate non più riattivabili nelle condizioni climatiche
- Hg1 Zone con fenomeni franosi presenti o potenziali marginali
- Hg0 Zone prive di pericolosità di frana

COMUNE DI SCANO DI MONTIFERRO
 PROVINCIA DI ORISTANO
 P.I. 00831460951 C.F. 800 0439 093 3 c.p. 12132080
 097035 V.le. E. Mattei, 501 tel. 0783/200016 fax 0783/20666
 E-Mail: office.scanomontiferrro@comune.sc.it
 Sito Internet: www.comune.scanomontiferrro.sc.it

ADDEGUAMENTO DEL PIANO URBANISTICO COMUNALE (P.U.C.) AL PIANO PASAGGIATICO (P.P.R.) E AL PIANO ASSETTO IDROGEOLOGICO (P.A.I.) DEL COMUNE DI SCANO MONTIFERRO



II SINDACO:

UFFICIO DI PIANO

Collaboratori incaricati per le attività:
 Coordinamento VAS: Dott. Forestale Carlo Podda
 Servizio Urbanistico: Dott. Ing. Roberto Mura
 Servizio Edilizio: Dott. Geologo Giovanni Mela
 Servizio Agronomico e Forestale: Dott. Agronomo Roberto Pucconi
 Servizio Urbanistico e Pianificazione: ADEGUAMENTO PAI:
 Dott. Ing. Antonio Cadu

SETTORE STORICO - CULTURALE E ARCHEOLOGICO:
 Dott. Arch. Paola Zanini
 Dott. Arch. Paolo Fadda
 Dott.ssa Lucia Mura

SETTORE INFORMATIVO TERRITORIALE (G.I.S.): Dott. Forestale Carlo Podda
 Geom. Aldo Conzatti