



SENNARIOLO

CUGLIERI

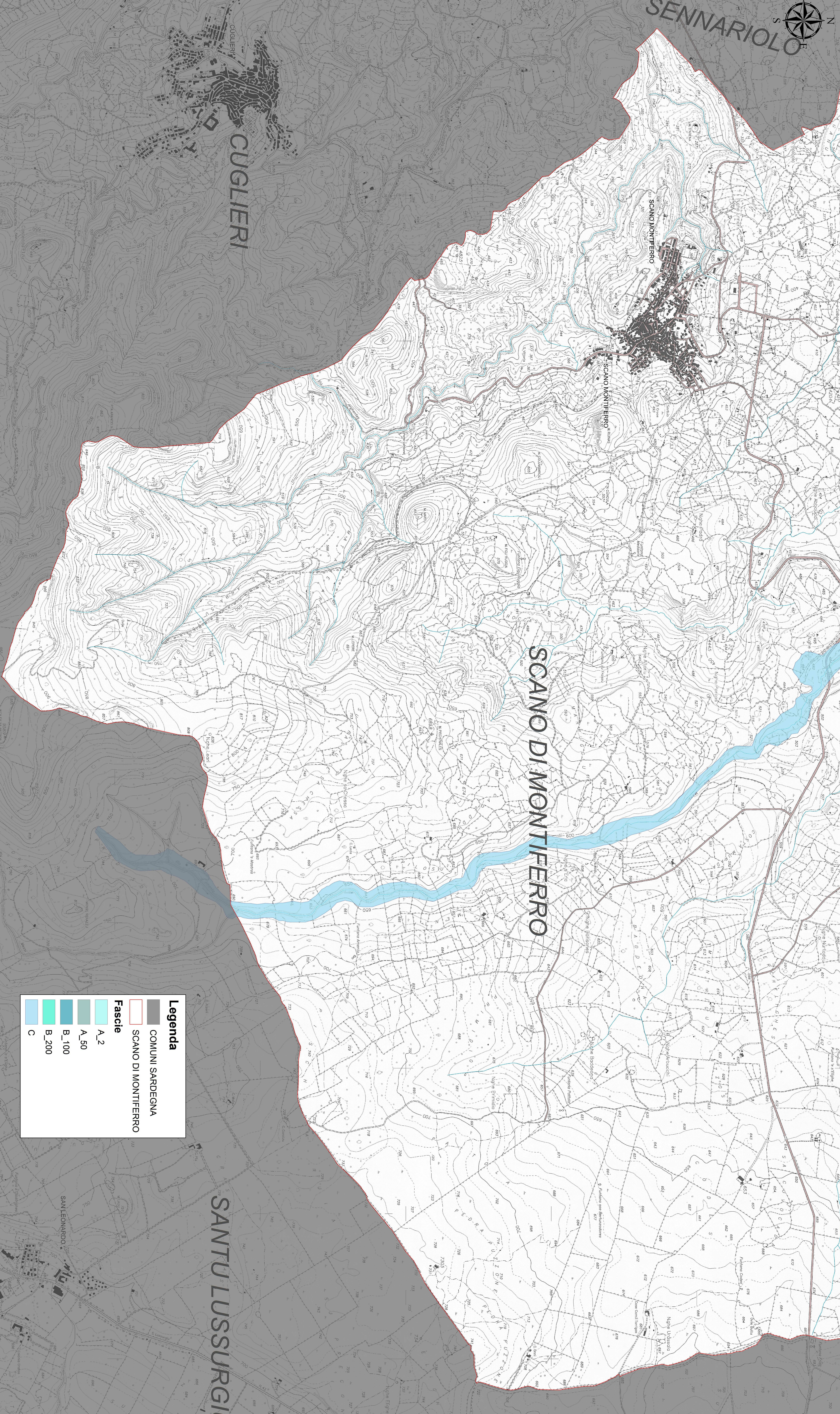
SCANO MONTEFERRO

SCANO DI MONTEFERRO

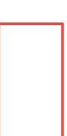

SANTU LUSSURGI

MACOMER




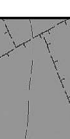
BORORE



Legenda

-  COMUNI SARDEGNA
-  SCANO DI MONTEFERRO

Fascie

-  A_2
-  A_50
-  B_100
-  B_200
-  C

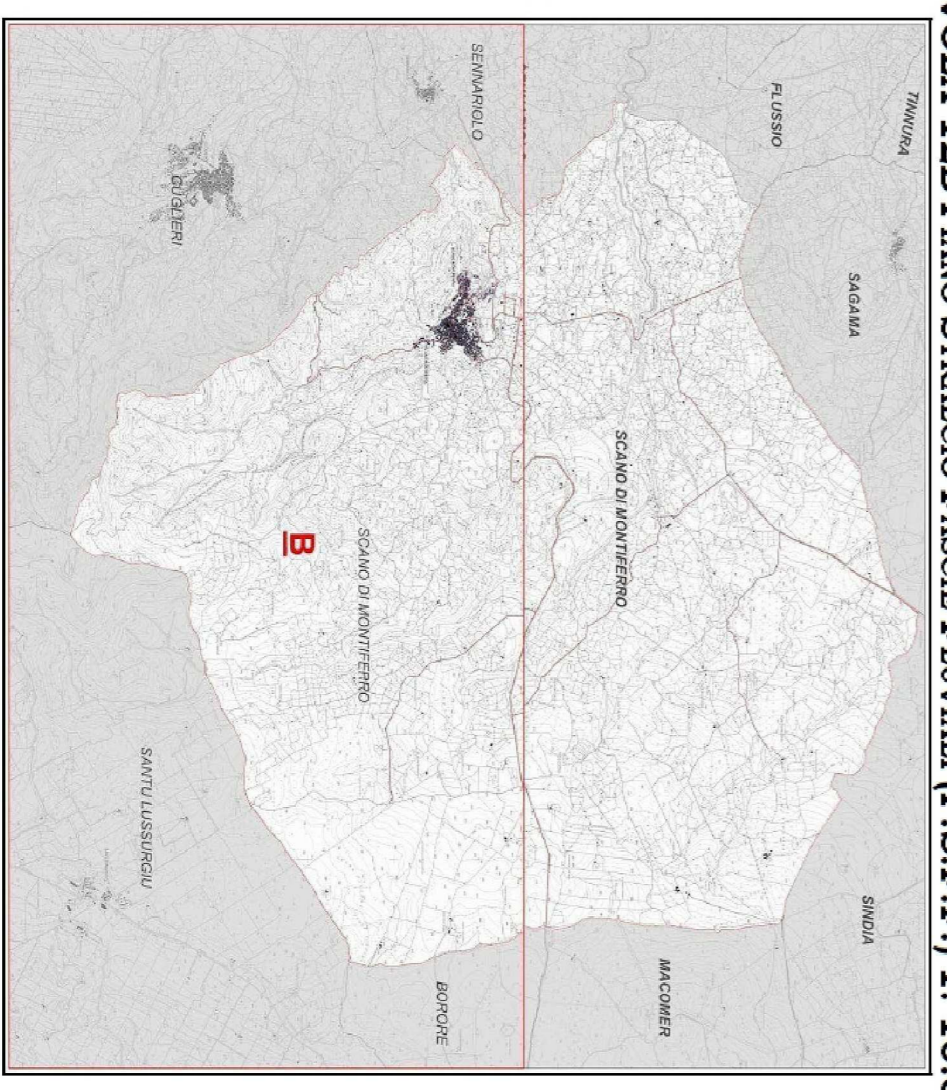


COMUNE DI SCANO DI MONTEFERRO
 P.I. 00931/160951 C.F. 800 0439 054 3 094 121320890
 09078 - Via Montegu de Reos 1 Tel. 0785/329170 - Fax 32666
 E-Mail: info@scanomonteferru.it
 Internet: www.comune.scanomonteferru.it
 Sito Internet: www.comune.scanomonteferru.it

ADeguamento del Piano Urbanistico Comunale (P.U.C.) AL Piano Paesaggistico (P.P.R.) e AL Piano Assetto Idrogeologico (P.A.I.) DEL COMUNE DI SCANO MONTEFERRO



TAVOLA 12B Piano Stralcio Fascie Fluviali (P.S.F.F.) 1: 10.000



IL SINDACO:

Collaboratori regionali e provinciali:
 Settore Geologico, Geotecnico e Ingegneria, Adeguamento P.U.
 Geotecnico e Ingegneria: **Dott. Giacomo Giovanni Mele**
 Settore Agronomico e Forestale: **Dott. Antonino Rossetto Pusconi**
 Settore Urbanistico e Pianificazione, Adegamento P.U.: **Dott. Ing. Antonio Cadav**
 Settore Spazio Culturale e Archeologico: **Dott. Asca Larisa Zanin**

Responsabile Ufficio del Piano:
Dott. Asca Patric Falgout

Geom. Aldo Conzatti
 SISTEMA INFORMATIVO TERRITORIALE (G.I.S.) **Dott. Forestale Carlo Poggi**