



FLUSSIO

SAGAMA

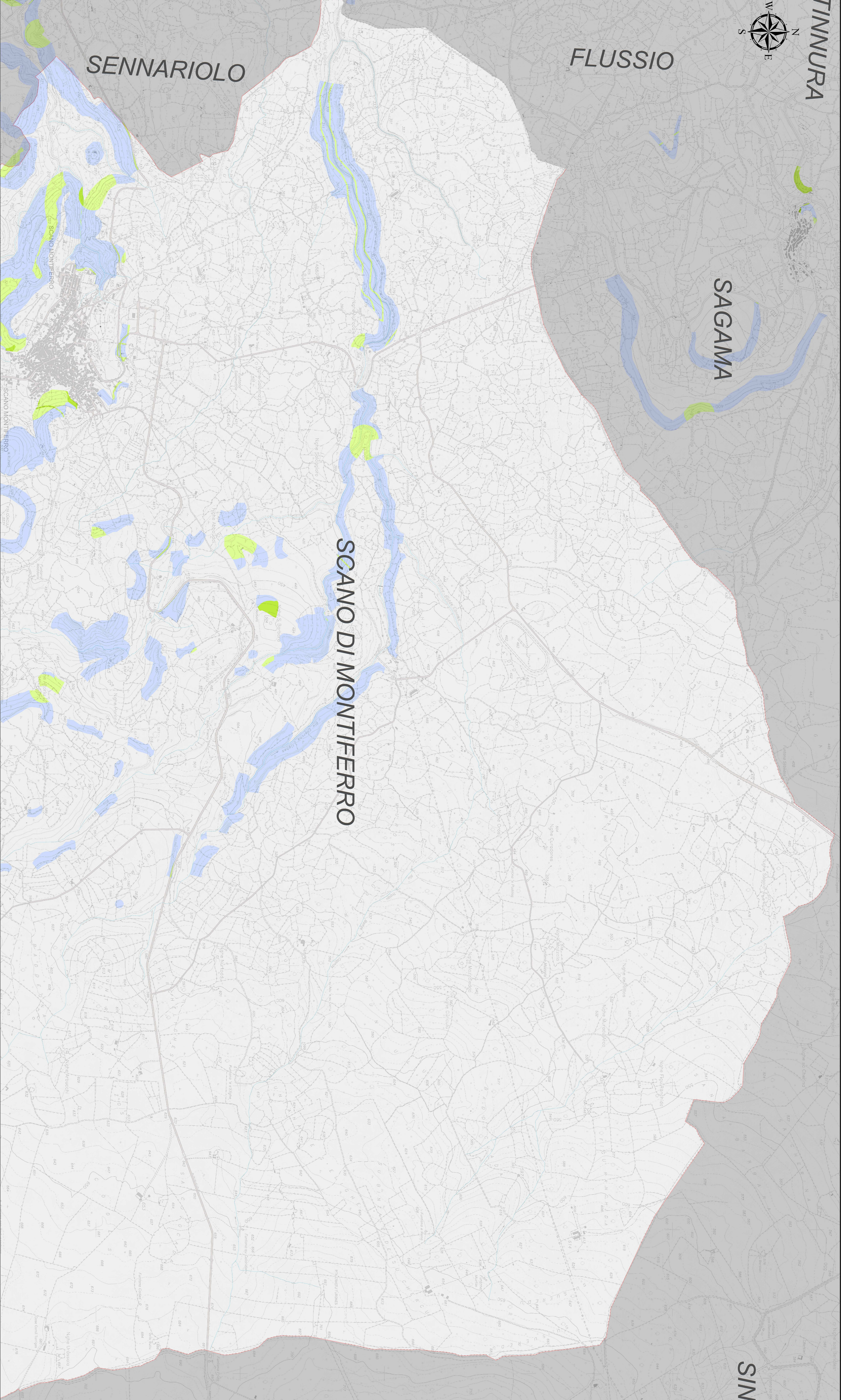
SCANO DI MONTIFERRO

SENNARIOLO

SINDIA

Legenda

- COMUNI SARDEGNA
- SCANO DI MONTIFERRO
- Aree Rischio Frana (P.A.I.)
- RISCHIO**
- Rg0
- Rg1
- Rg2
- Rg3
- Rg4

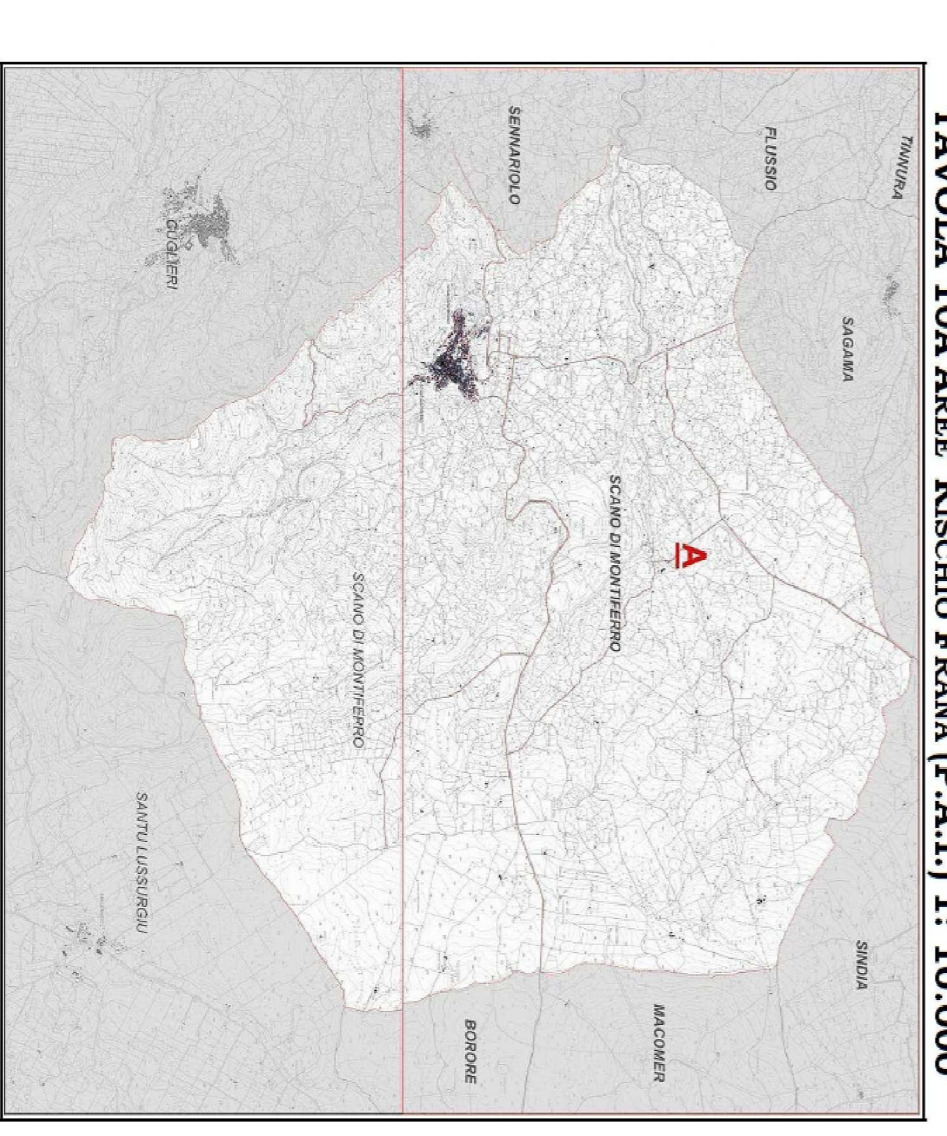


COMUNE DI SCANO DI MONTIFERRO
 PROVINCIA DI ORISTANO - 131302689
 09075 - Via Municipale, 60001 - Tel. 0785/529170 - Fax 32666
 E-Mail: info.scanodimontiferrro@pec.comunaitalia.it
 Sito Internet: www.comune.scanodimontiferrro.or.it

AGGIORNAMENTO DEL PIANO URBANISTICO COMUNALE (P.U.C.) AL PIANO PASSAGGIATO (P.P.R.) E AL PIANO ASSETTO IDROGEOLOGICO (P.A.I.) DEL COMUNE DI SCANO MONTIFERRO



TAVOLA 10A Aree Rischio Frana (P.A.I.) I: 10.000



IL SINDACO:
 Ufficio di Piano

Collaboratori incaricati:
 Settore Urbanistico: Dott. Forestale Carlo Poggi
 Settore Urbanistico e Lavorativo: Dott. Geologo Giovanni Mela
 Settore Amministrativo e Forestale: Dott. Agronomo Rosario Pusconi
 Settore Urbanistico e Pianificazione: ADEGUAMENTO P.A.I.: Dott. Ing. Antonio Cadu
 Settore Storico - Culturale e Archivistico: Centro S.A.S. - Dott. Asca, Laura Zanini
 Dott. Asca, Paolo Fagari
 Dott.ssa Lucia Misa
 Dott. Forestale Carlo Poggi

Responsabile Ufficio del Piano:
 Geom. Aldo Comazzi

SISTEMA INFORMATIVO TERRITORIALE (G.I.S.): Dott. Forestale Carlo Poggi